

Programdan alınan hata mesajı;

Program açılışta uzun süre bekletip ardından;

EKRANI GÖRME YETKİNİZ BULUNMAMAKTADIR.

Ekranı geliyorsa,

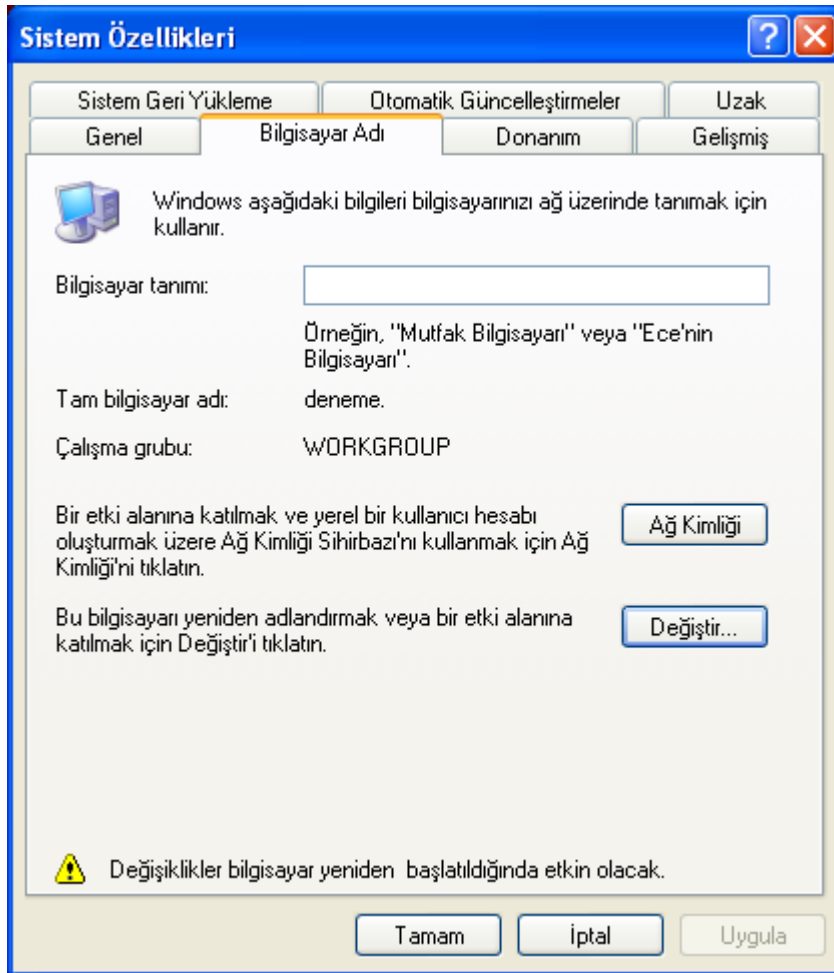
Muhtemel Sebepler;

1. Ana bilgisayarın adı değiştirilmiştir.
2. Veritabanı sunucusu çalışır durumda değildir.

### 1. Ana bilgisayarın adı değiştirilmiştir.

Öncelikle bilgisayarın adını öğrenelim.

Bilgisayarım'a sağ tıklıyoruz ve özelliklere tıklıyoruz.

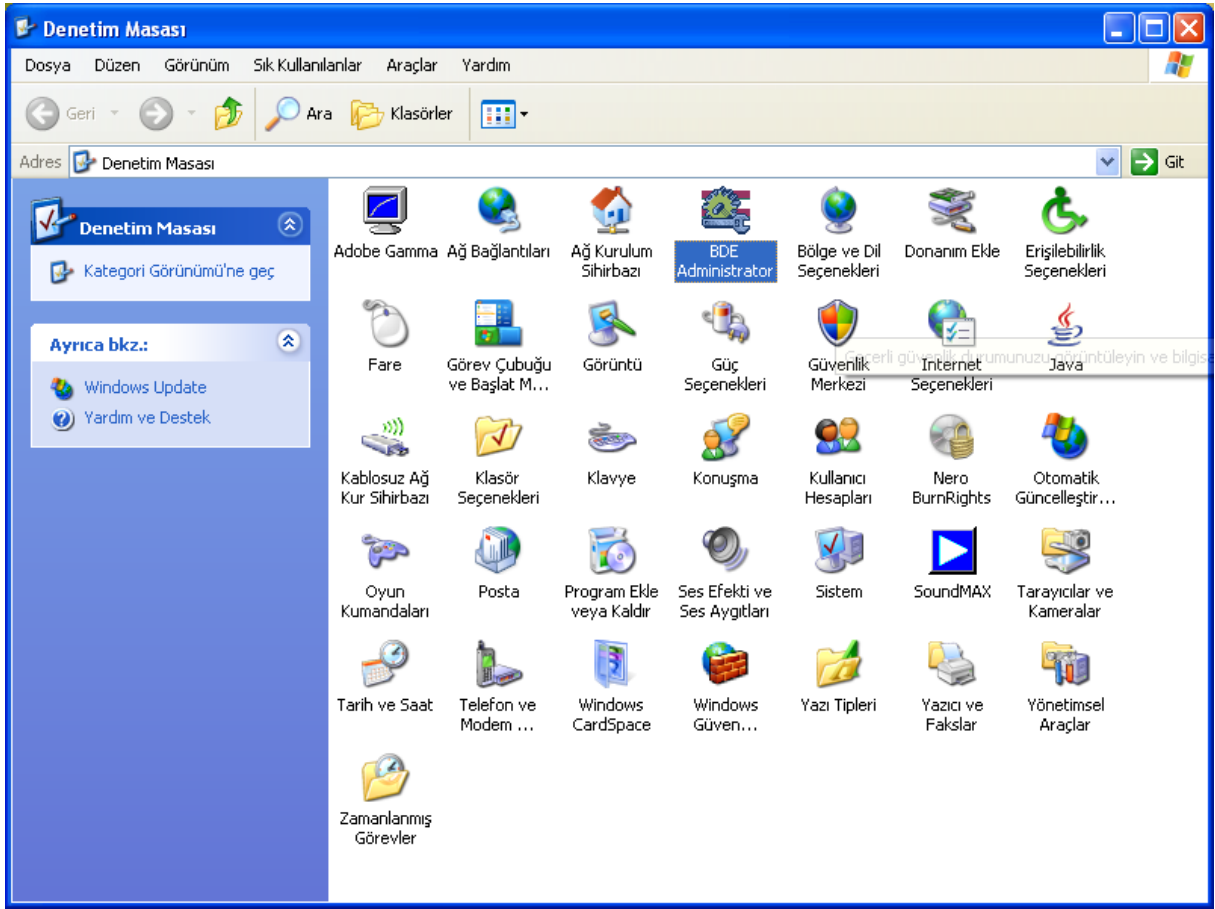


Sistem özellikleri ekranında “Bilgisayar Adı” bölümünü seçiyoruz.

Tam Bilgisayar Adı : ‘nın karşısındaki isim ana bilgisayarınızın adıdır. (Sonundaki nokta hariç)

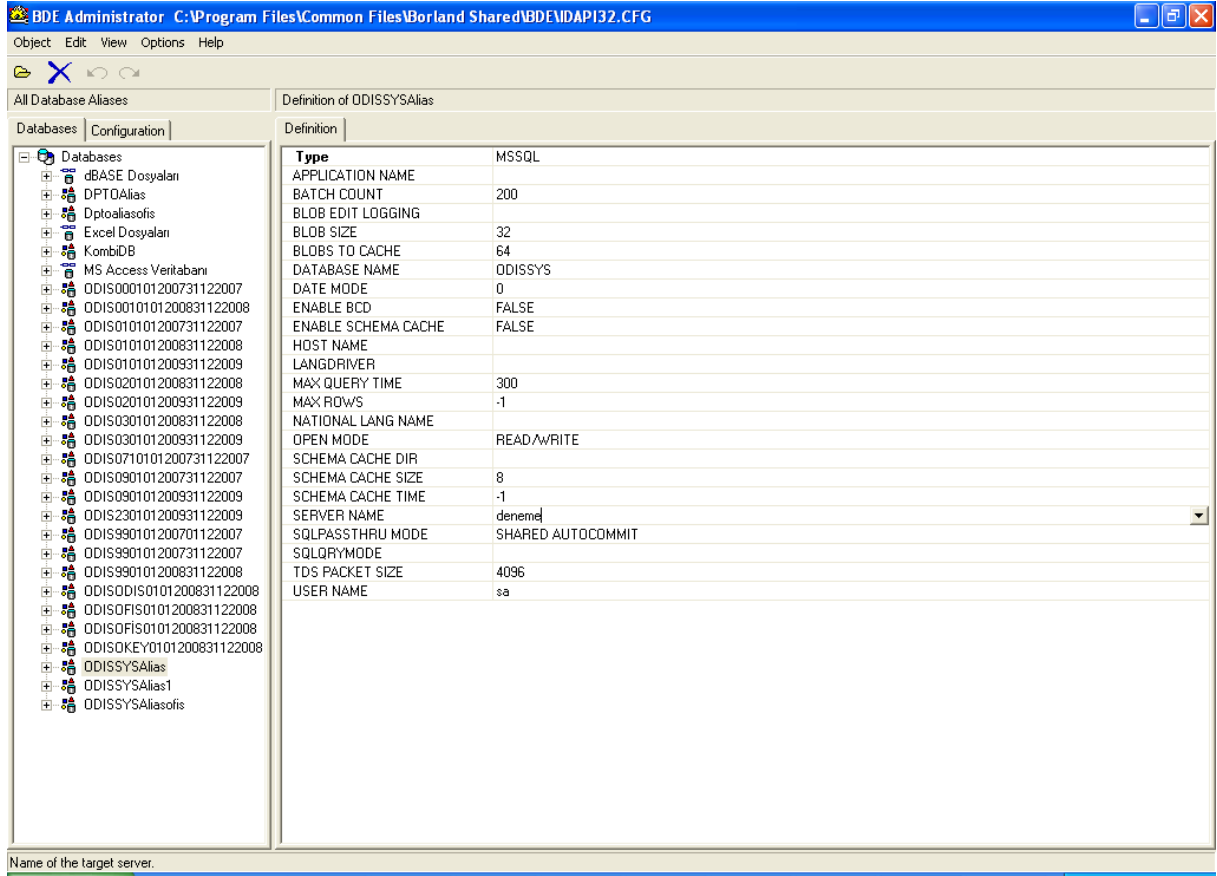
ODISPRO'nun ayarlarında görünen bilgisayar adını öğrenelim.

Başlat -> Ayarlar -> Denetim Masası -> BDE Administrator'u çalıştıralım.



Açılan ekranda sol taraftan ODISSYSAlias'ı seçelim ve sağ taraftaki "SERVER NAME" alanının karşısındaki isim ODISPRO'da anabilgisayara ulaşmak için belirlenmiş isimdir.

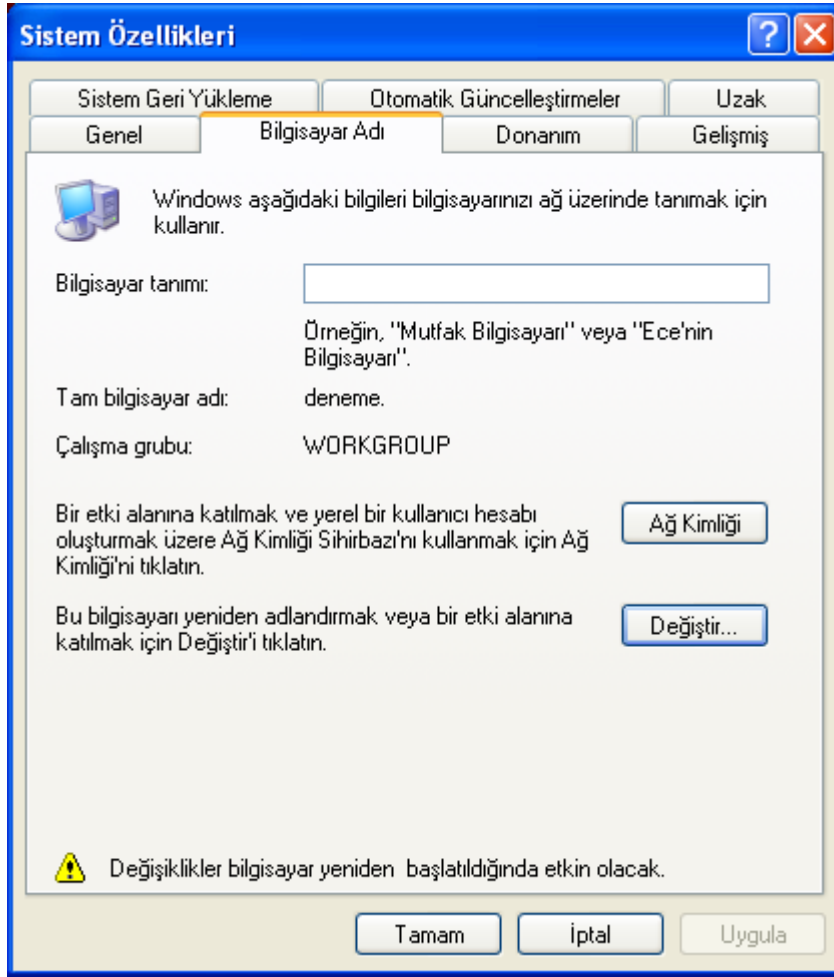
Not: "SERVER NAME" alanının karşısında "." İşareti varsa bu bilgisayar adının otomatik algılandığı manasına gelir ve problemin bu olmadığını gösterir.



Eğer bilgisayarınızın ismi ile ODISPRO’da ayarlanmış isim farklıysa bilgisayarınızın ismini değiştirmek en kolay çözüm olacaktır.

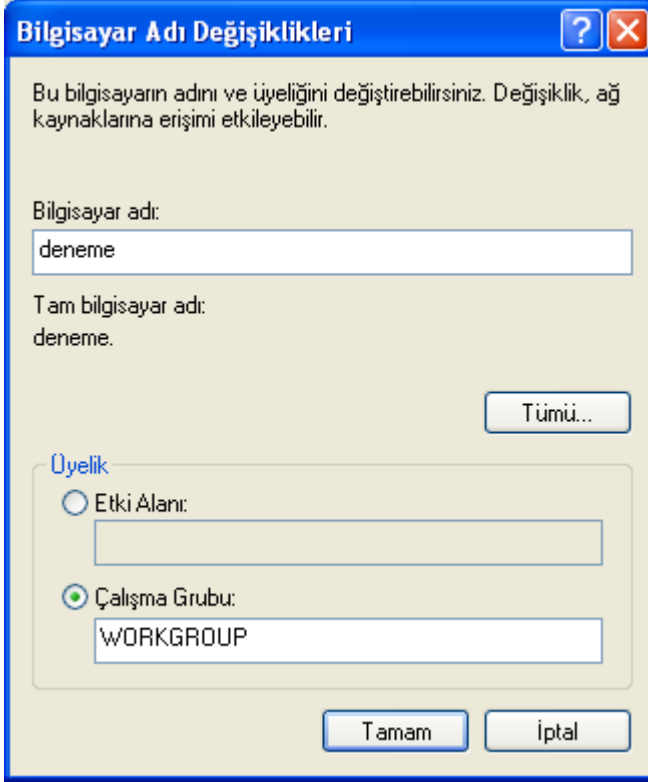
Bilgisayarın ismini değiştirmek için

Bilgisayarım’a sağ tıklıyoruz ve özelliklere tıklıyoruz.



Sistem özellikleri ekranında “Bilgisayar Adı” bölümünü seçiyoruz.

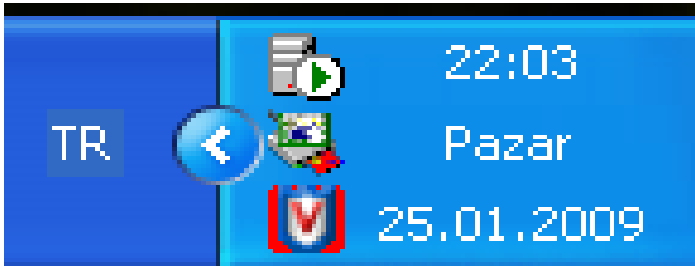
Sağ alt bölümdeki “Değiştir” butonuna tıklıyoruz.



Açılan ekranda Bilgisayar Adı bölümüne ODISPRO'da ayarlanmış olan bilgisayar adını büyük/küçük harfe dikkat ederek girip Tamam butonuna tıklıyoruz. Gelen ekranda tekrar Tamam butonuna tıkladıktan sonra bilgisayarı yeniden başlatıyoruz. Bilgisayarınız açıldıktan sonra ODISPRO düzgün biçimde çalışacaktır.

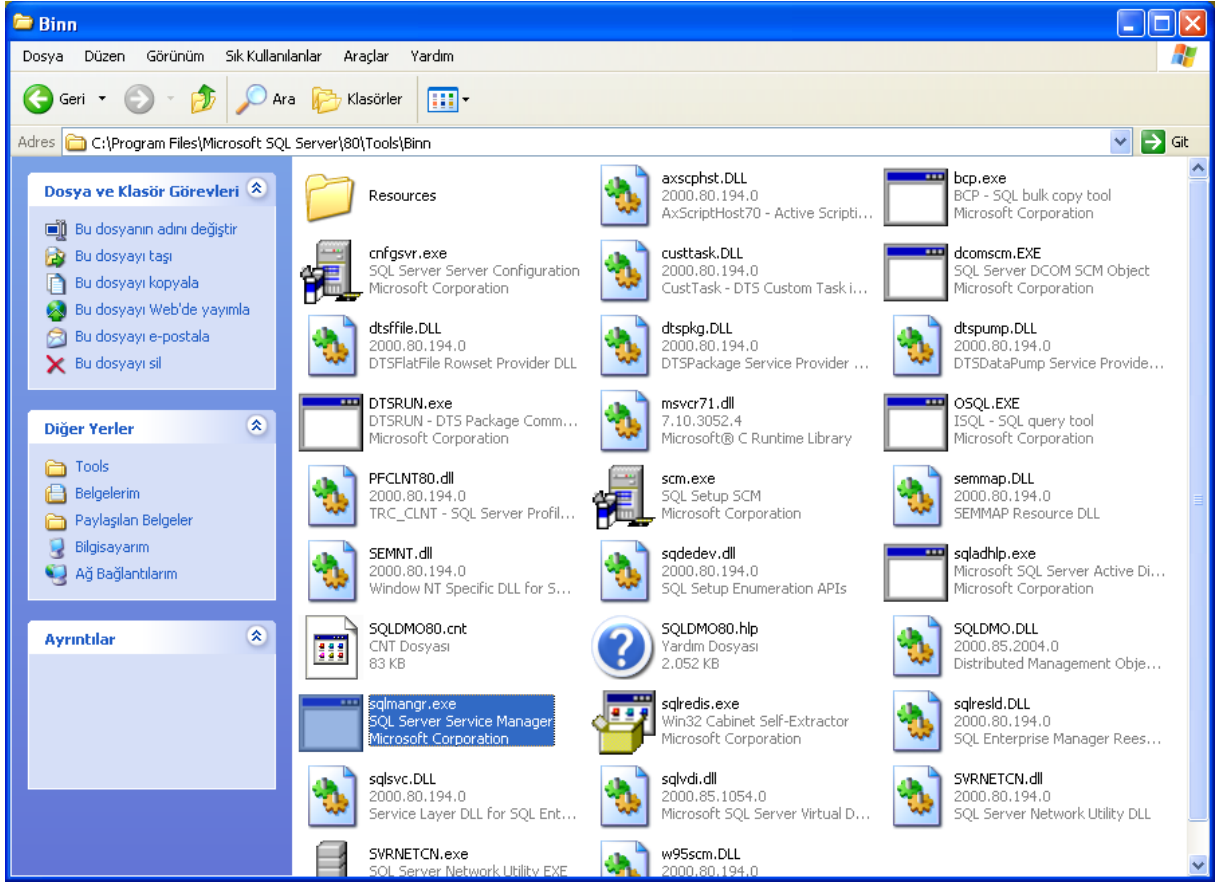
## 2. Veritabanı sunucusu çalışır durumda değildir.

Veritabanı sunucusunun çalışıp çalışmadığını anlamak için ekranınızın sağ altında bulunan (saatin yanında) simgeler içerisinde MSSQLSERVER'ı aramalıyız. (Altındaki resimde en üstte)

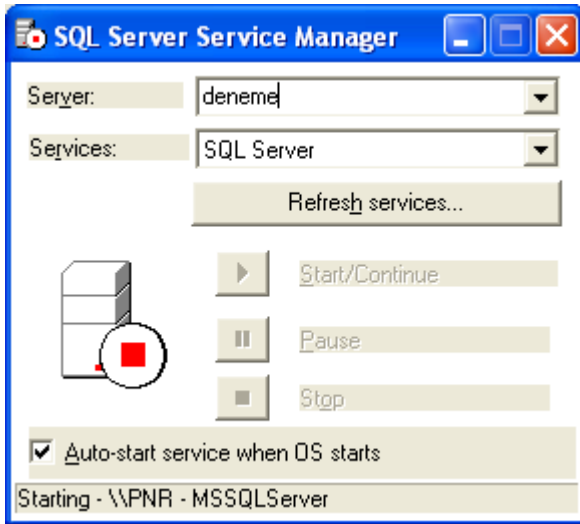


Eğer bu simgeyi bulamıyorduk;

Bilgisayarına çift tıklayarak Yerel Disk (C:) yi seçip;  
C:\Program Files\Microsoft SQL Server\80\Tools\Binn  
Klasörünü açıp



“Sqlmangr.exe” programını çalıştıralım.



Gelen ekranda eğer aktif ise Start butonuna tıklayalım ve eğer seçili değilse en alttaki “Auto-start service when OS stars” ı seçelim.

Bu işlemten sonra ODISPRO sorunsuz çalışacaktır.