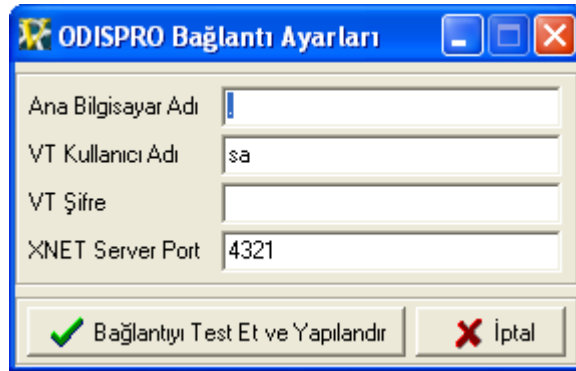
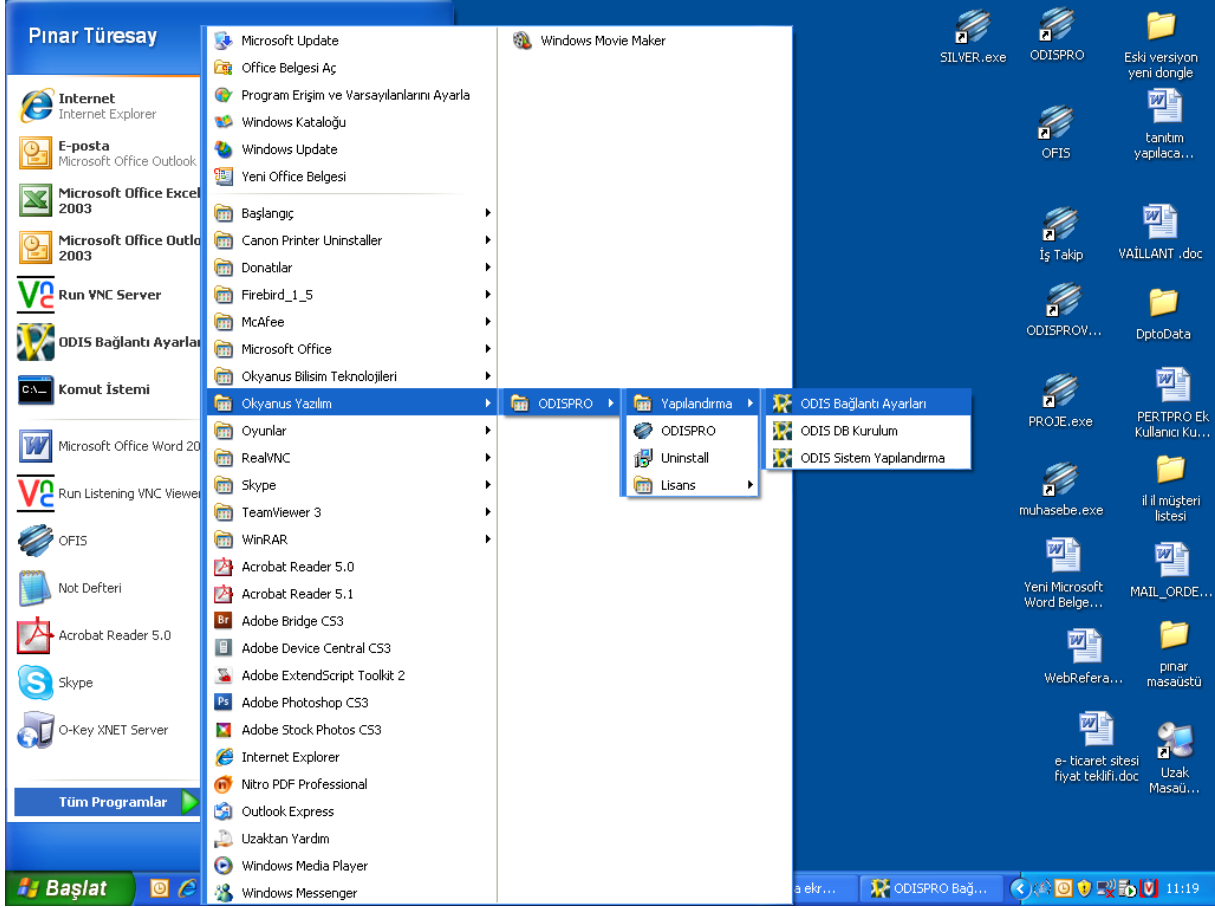


ODISPRO Bağlantı Ayarı Kontrol

Bilgisayarınızdaki Anti Virüs programını kapatıp, aşağıdaki ekrandaki işlemi yapınız.



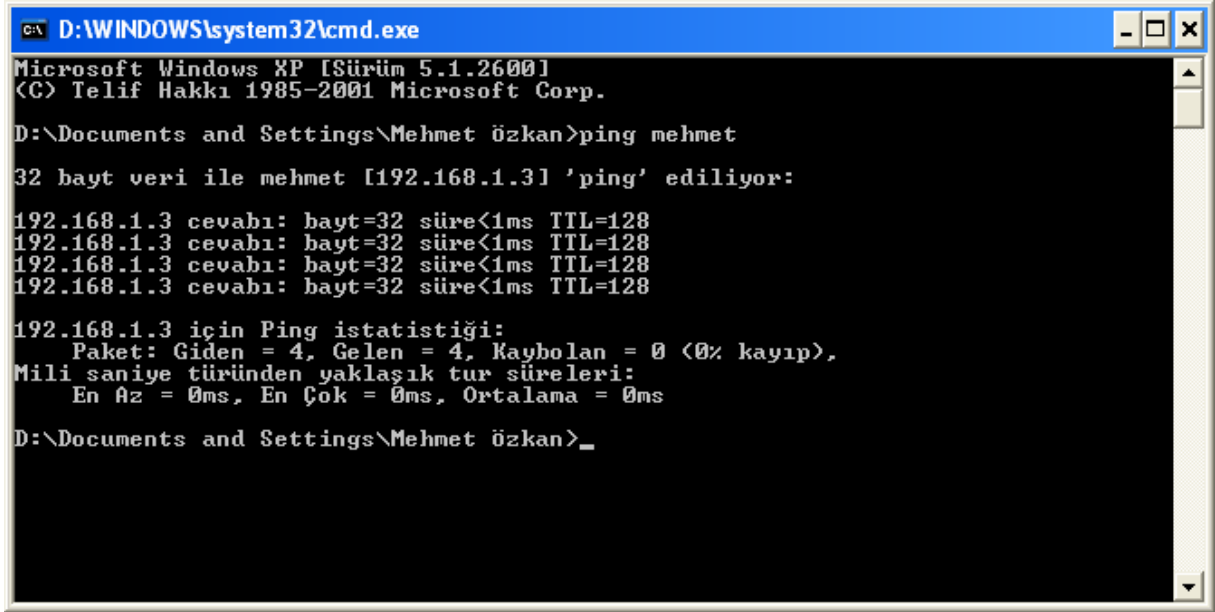
S

“Bağlantıyı Test Et ve Yapılandır” butonuna tıklayınız. Hata çıkarsa Ana Bilgisayar Adı Karşısına, Ana Bilgisayarınızın ismini yazınız. Daha sonra tekrar “Bağlantıyı Test Et ve Yapılandır” butonuna tıklayınız.

Eğer hata ile karşılaşırsanız aşağıdaki işlemi yaparak Ana Bilgisayar ile bağlantı kurulup kurulmadığını test ediniz.

Ana –Ek Bilgisayar Bağlantı Kontrol

Başlat'tan çalıştırma tıklıyoruz, gelen ekrana cmd yazıp enter'a basıyoruz, aşağıdaki gibi siyah ekran gelecektir.



```
C:\ D:\WINDOWS\system32\cmd.exe
Microsoft Windows XP [Sürüm 5.1.2600]
(C) Telif Hakkı 1985-2001 Microsoft Corp.

D:\Documents and Settings\Mehmet özkan>ping mehmet

32 bayt veri ile mehmet [192.168.1.3] 'ping' ediliyor:

192.168.1.3 cevabı: bayt=32 süre<1ms TTL=128
192.168.1.3 cevabı: bayt=32 süre<1ms TTL=128
192.168.1.3 cevabı: bayt=32 süre<1ms TTL=128
192.168.1.3 cevabı: bayt=32 süre<1ms TTL=128

192.168.1.3 için Ping istatistiği:
    Paket: Giden = 4, Gelen = 4, Kaybolan = 0 (0% kayıp),
Mili saniye türünden yaklaşık tur süreleri:
    En Az = 0ms, En Çok = 0ms, Ortalama = 0ms

D:\Documents and Settings\Mehmet özkan>_
```

Siyah ekranda; not aldığımız ana bilgisayar adını yazarak, ulaşıp ulaşmadığımızı test ediyoruz. Bu ekrana “ping Mehmet” yazıp enter'a basıyoruz. (Mehmet sizin ana bilgisayar adınız olacaktır.) enter'a bastıktan sonra ekranda Giden=4, Gelen=4, Kaybolan=0 yazıyorsa bir sorun yoktur. Paket sayıları farklıysa, bağlantı tam kurulamamış demektir. Önce fiziksel ya da mantıksal bağlantıyı sağlamanız gerekmektedir.