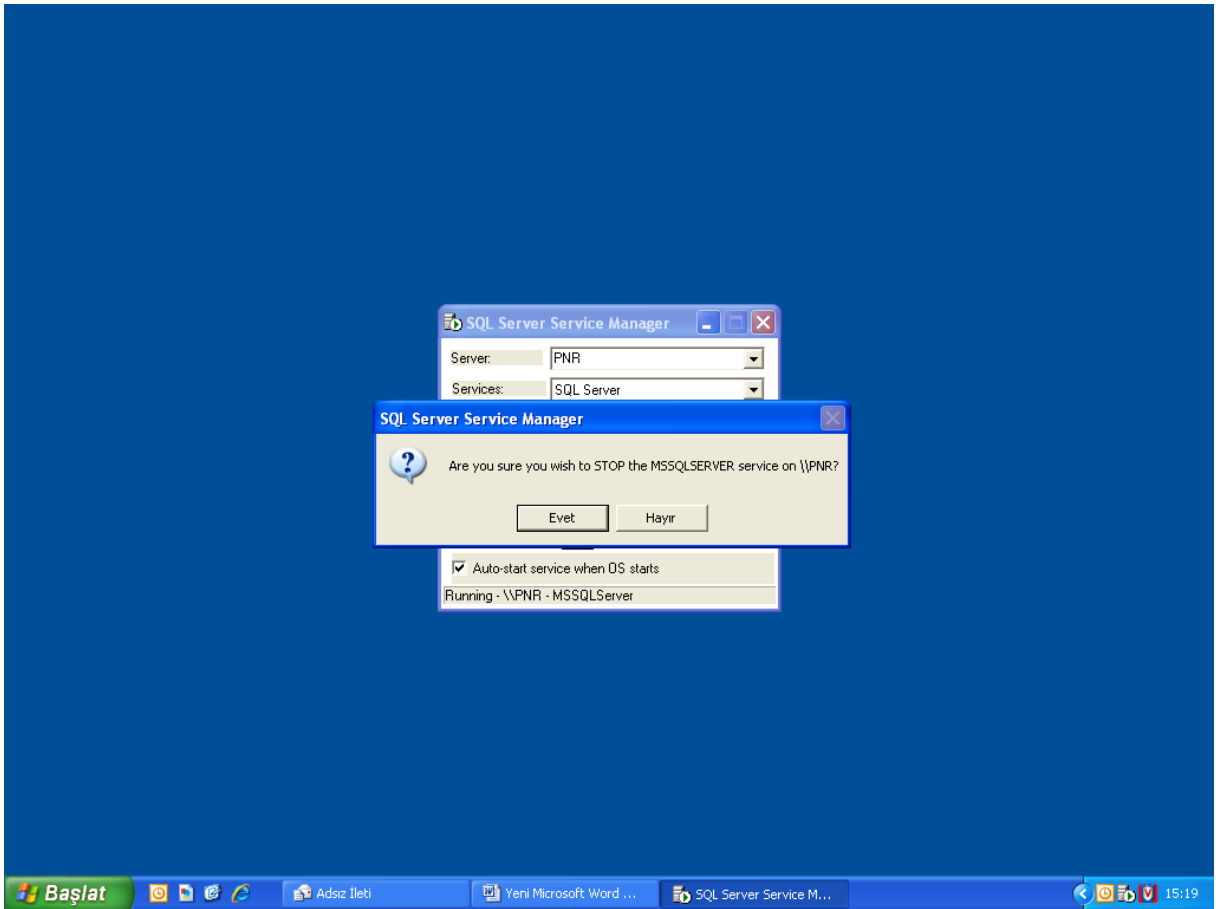
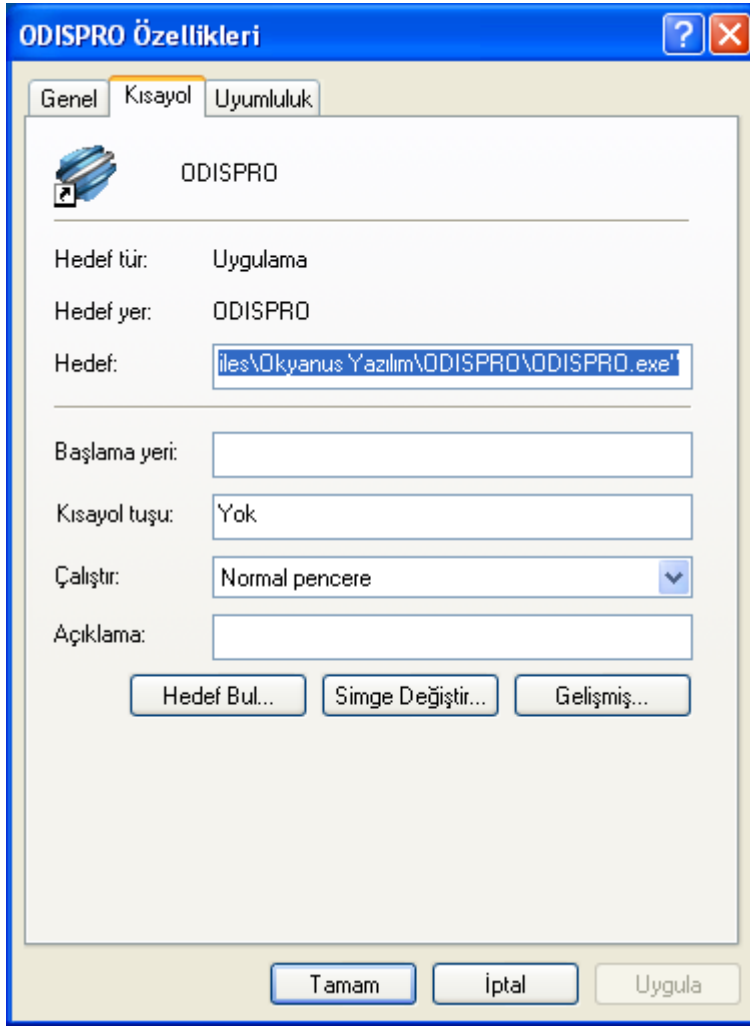


İşlemleri yaparken virüs programınızı kapatınız. Ana bilgisayarda ekranınızın sağ alt bölümünde bulunan play işareti şeklindeki MSSQL server veri tabanını stop butonuna basarak durdurun. Altaki ekrana evet demeniz gerekmektedir.



Sonrasında almış olduğunuz data klasörü yedeği için masa üzerindeki odispro 'ya sağ tıklayıp özelliklere girin



Sonrasında hedef bul butonuna tıklayınız. Oradan odipro klasörüne giriniz data klasörünün içine aldığınız yedekleri KOPYALAYINIZ. Sonrasında SQL server veri tabanını tekrar çalıştırınız.

