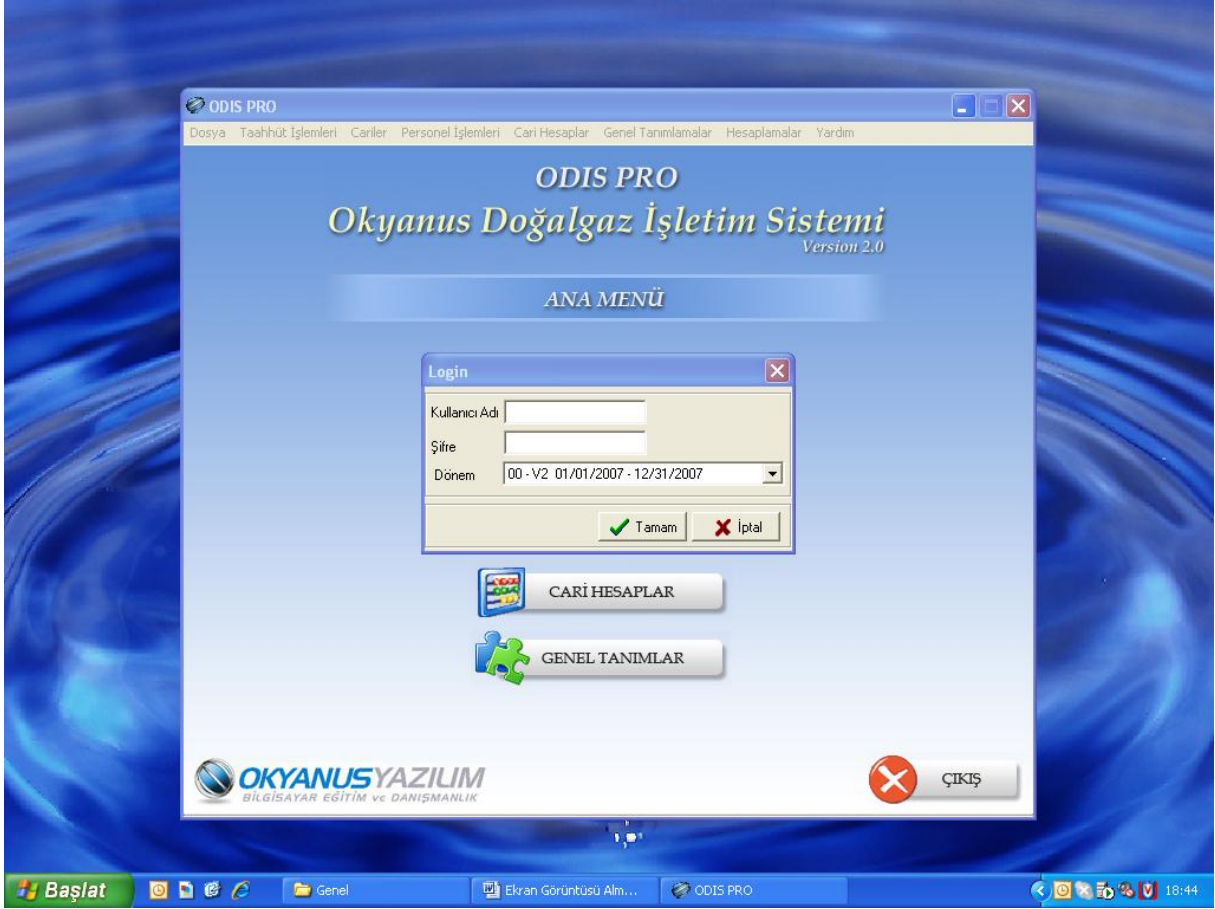


## Bilgisayarımızın ekranında ki bir görüntüyü nasıl alabiliriz?

Mesela ekranımız aşağıdaki şekilde, bir program açtık;



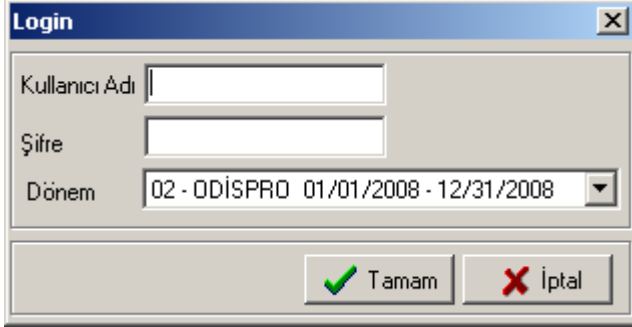
Bu şekilde tam bir ekran almak istiyorsak, genelde klavyemiz sağ üst kısmında “PrtScn SysRq” diye bir tuşumuz vardır. Ekran açıkken bu tuşu bir kez tıklıyoruz.

Başlat->Programlar->Microsoft Office->Microsoft Office Word 2003 ‘ü açıyoruz. Ctrl + V tuşlarına aynı anda basıyoruz yada yukarıdan Düzen->Yapıştır diyoruz. Yukarıdaki gibi ekranımız word dosyamıza yapışması lazım.

Eğer bu şekilde ekran görüntüsü karşımıza çıkmazsa;

1. “PrtScn SysRq” tuşuna iyi bir şekilde bastığımızdan emin olalım.
2. Klavyemizde “F Lock” tuşu varsa ve o açıksa (yani F ışığımız yanıyorsa, açıktır demektir), onu kapatıyoruz (yani F ışığını söndürüyoruz) ve o şekilde “PrtScn SysRq” tuşuna basıyoruz ve tekrar Microsoft Word dosyamızı açıyoruz. “ Ctrl+V” tuşlarımıza basıp yapıştırıyoruz.

Eğer sadece en öndeki ekranı almak istiyorsanız, mesela bizim ekranımızdaki en önde olan Login ekranını aşağıdaki gibi almak istiyorsak, “PrtScn SysRq” yerine “Ctrl+Alt+ PrtScn SysRq” tuşlarına aynı anda basıp, Word dosyasına yapıştırmamız lazım.



The image shows a Windows-style dialog box titled "Login". It has a blue title bar with a close button (X). The dialog contains three input fields: "Kullanıcı Adı" (User Name), "Şifre" (Password), and "Dönem" (Period). The "Dönem" field is a dropdown menu showing "02 - ODİSPRO 01/01/2008 - 12/31/2008". At the bottom, there are two buttons: "Tamam" (OK) with a green checkmark and "İptal" (Cancel) with a red X.