

ODISPRO ANA BİLGİSAYAR KURULUMU ODISPRO ANA BİLGİSAYAR KURULUMU

**ÖNCELİKLE AÇIK OLAN VİRÜS PROGRAMIMIZ VARSA
KAPATIYORUZ.**

**DONGLE 'I KURULUM YAPILACAK ANA
BİLGİSAYARA TAKINIZ.**

- Öncelikle virüs programınızı durdurunuz. Kurulum yapacağınız bilgisayara, aşağıdaki adresleri tıklayarak program dosyalarını indiriyoruz.

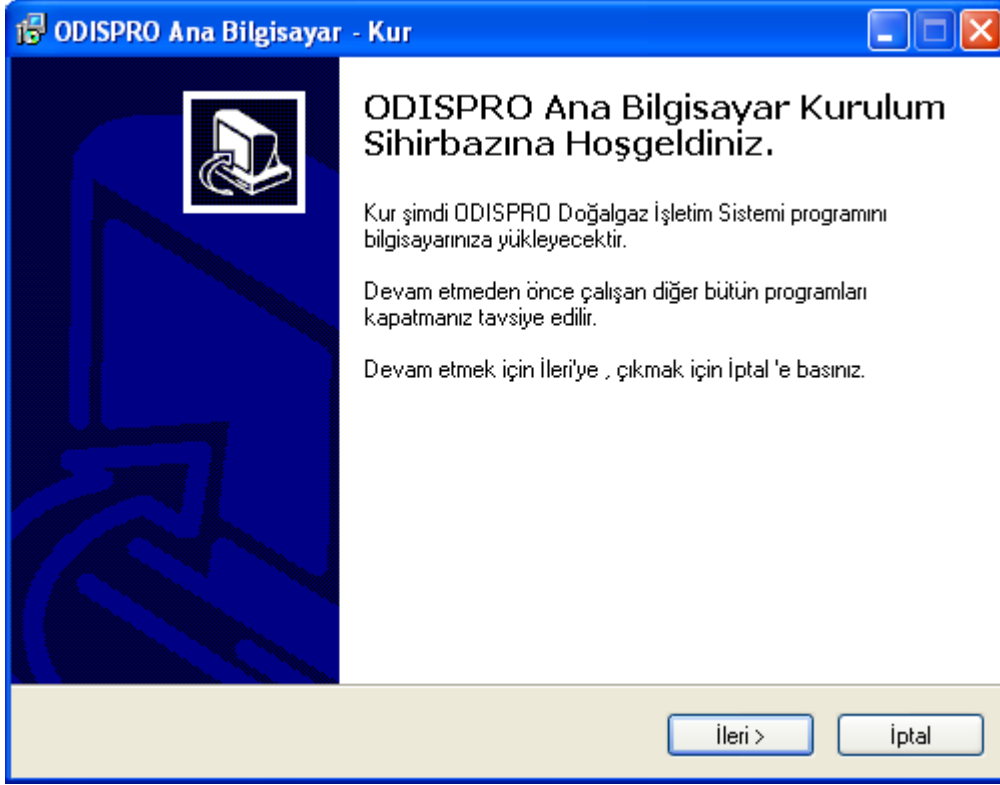
www.odispro.com/destek/ODISPROKurulum.zip

**Karşımıza çıkan klasörlerden Kur.exe'ye sağ tıklayıp “Yönetici
Olarak Çalıştır” diyoruz.**

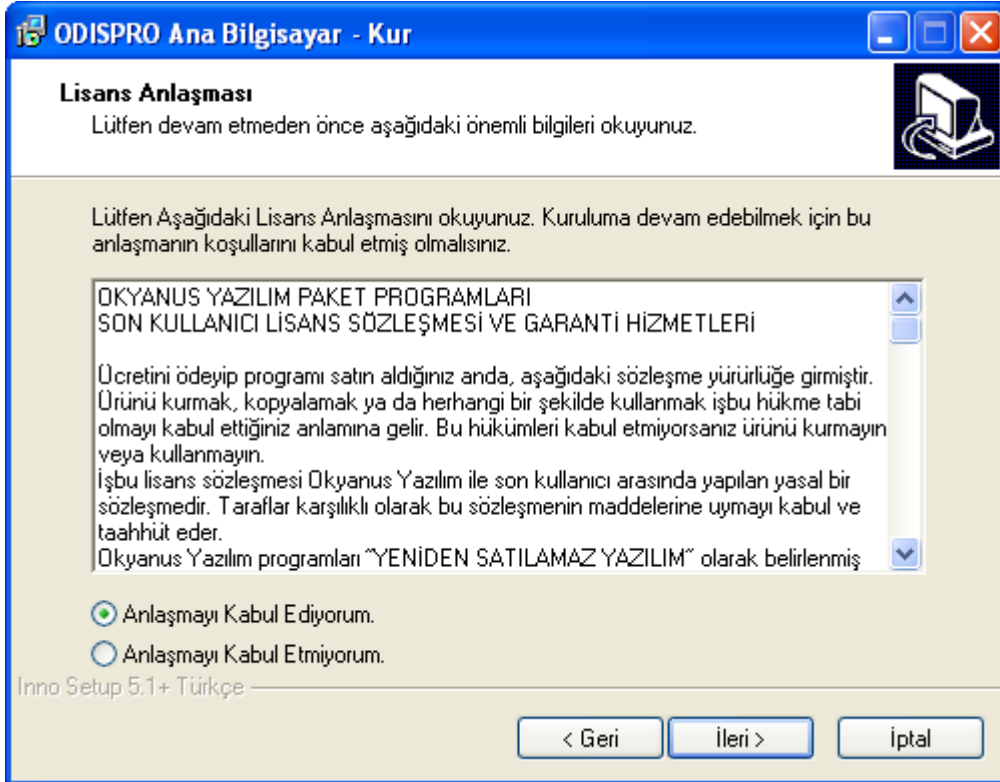
Aşağıda ki gibi bir ekran çıkacaktır ;

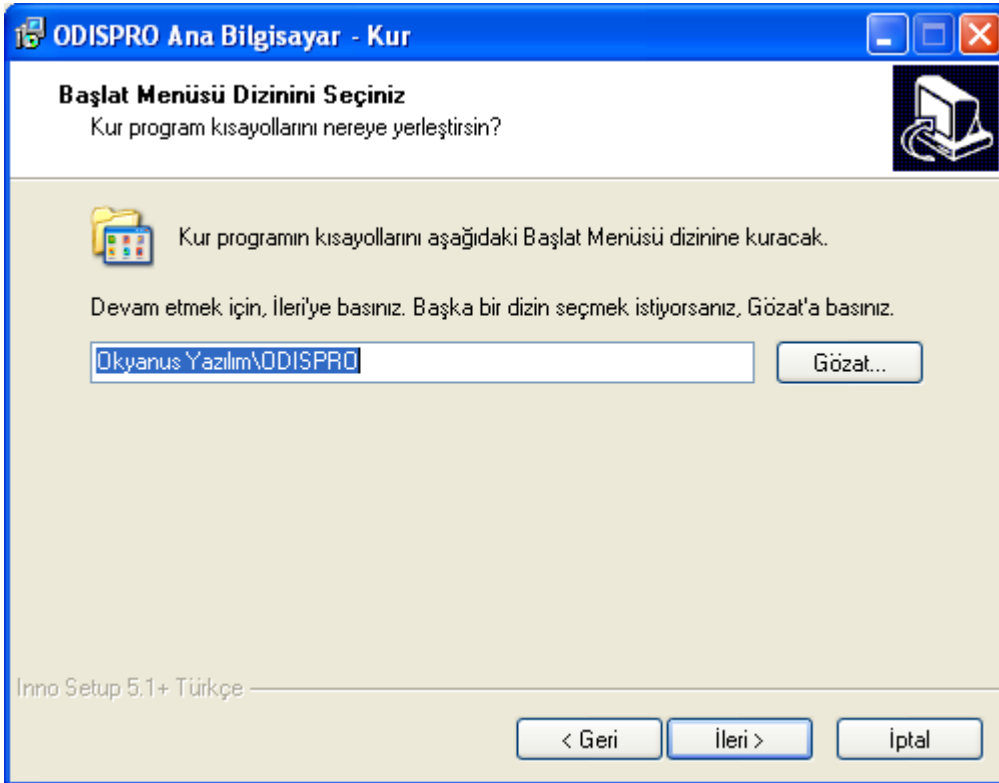
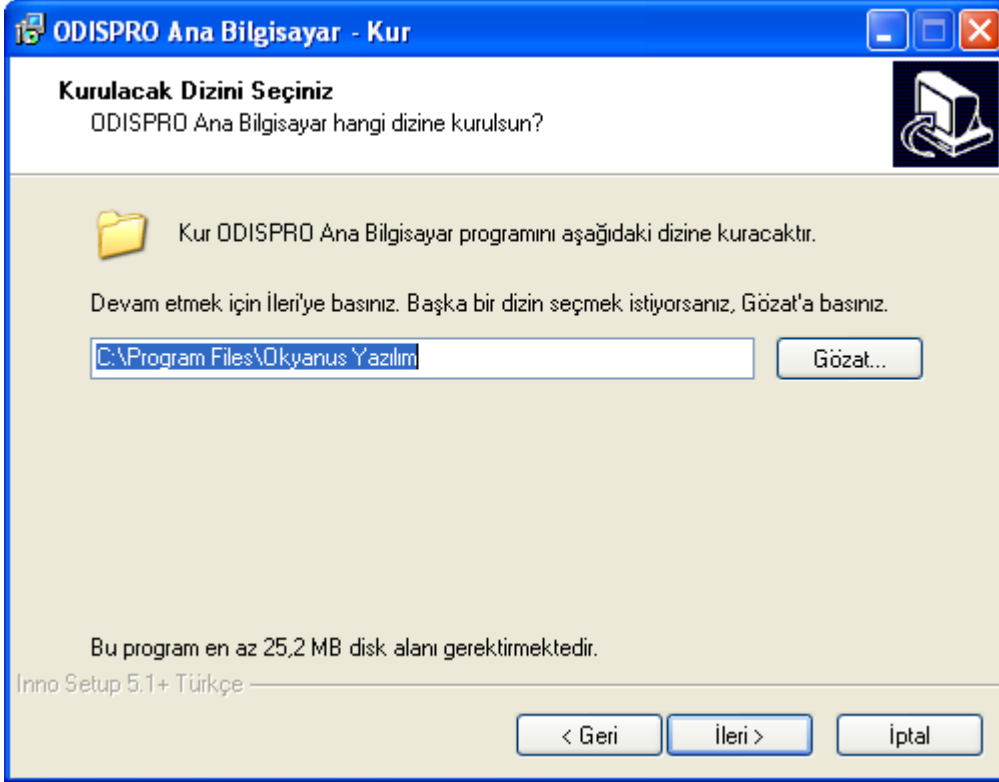


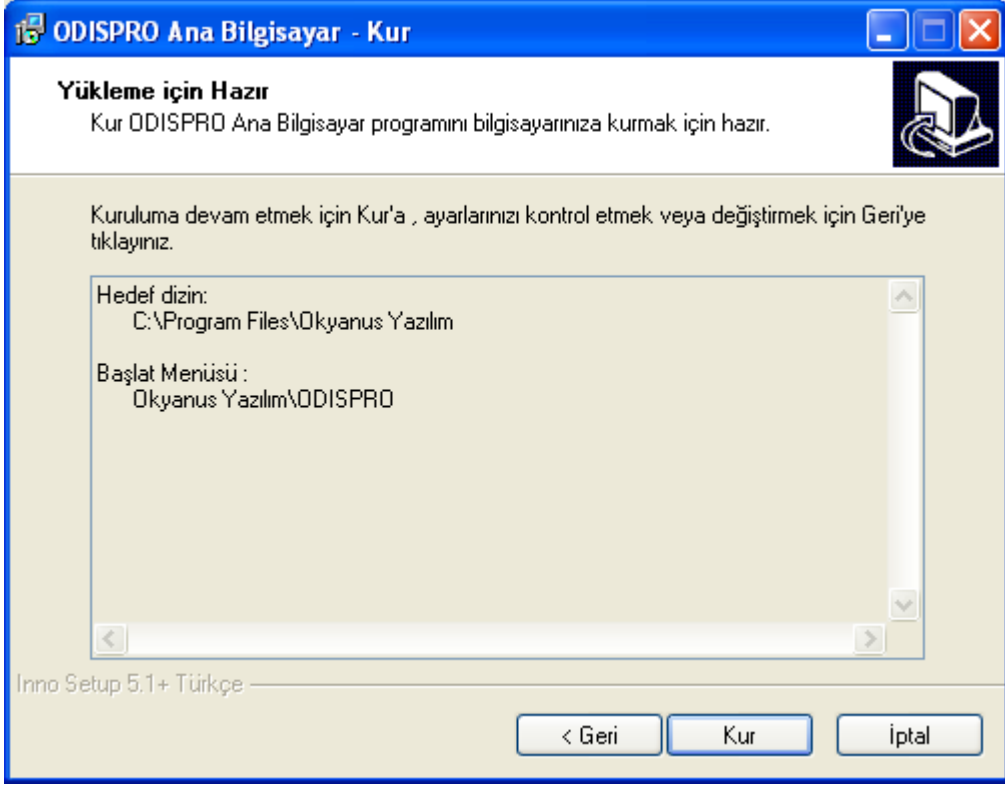
**Anabilgisayar kurulumunu seçip ilerliyoruz. Kurulum anında
ileri butonuna basarak aşağıdaki gibi ilerliyoruz.**



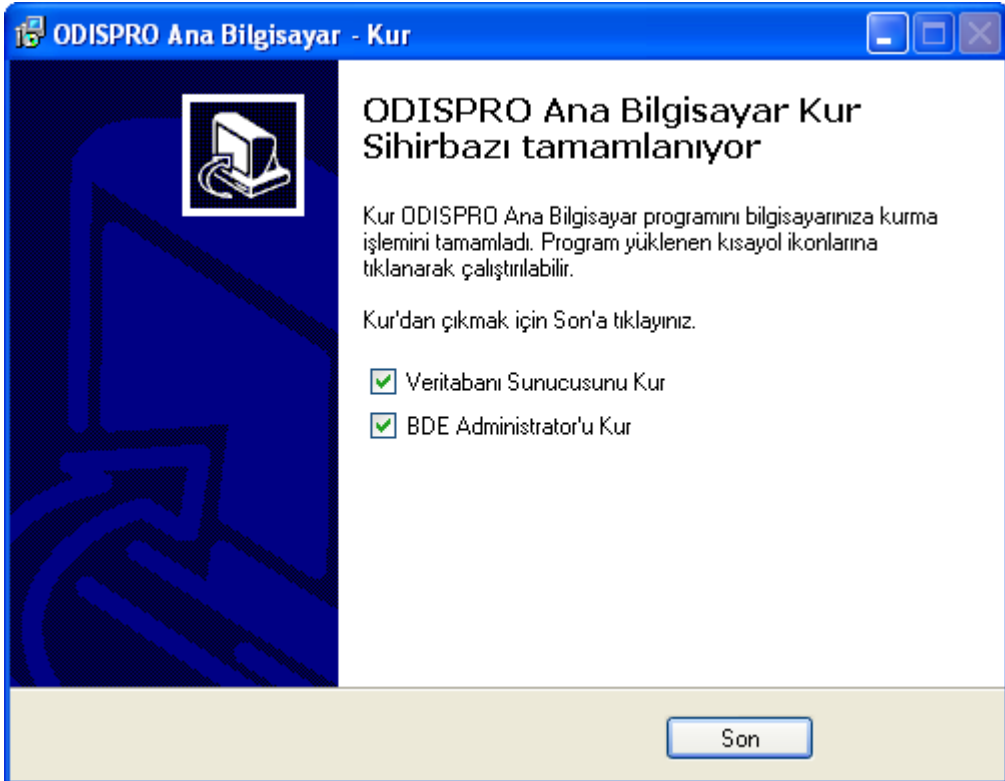
AŞAĞIDAKİ EKRANDA ANLAŞMAYI KABUL EDİYORUM BÖLÜMÜNÜ SEÇİP İLERİ BUTONUNA TIKLAYINIZ.



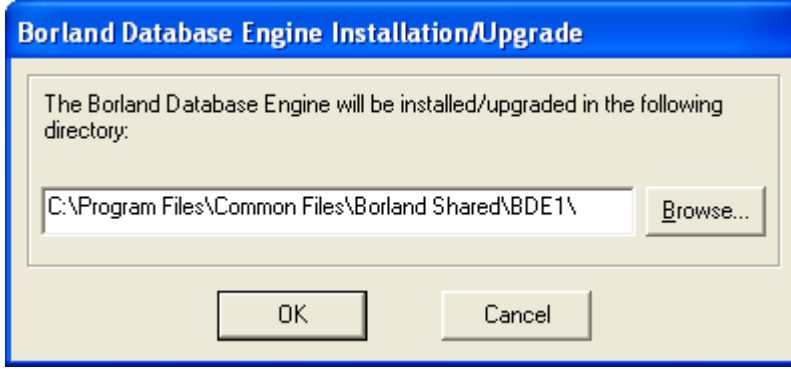




YUKARIDAKİ EKRANDA KUR DEDİKTEN SONRA, AŞAĞIDAKİ EKRAAN ÇIKACAKTIR. BU EKRANDA SON BUTONUNA BASINIZ.

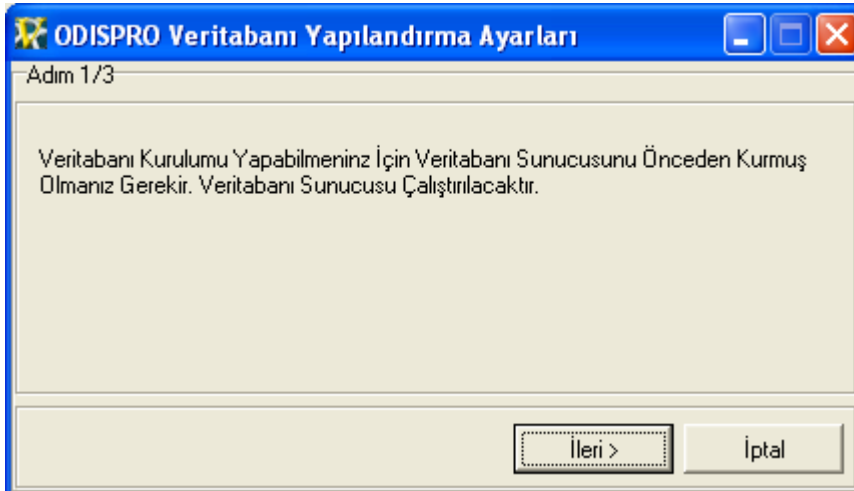


AŞAĞIDAKİ EKRANDA OK BUTONUNA BASINIZ.

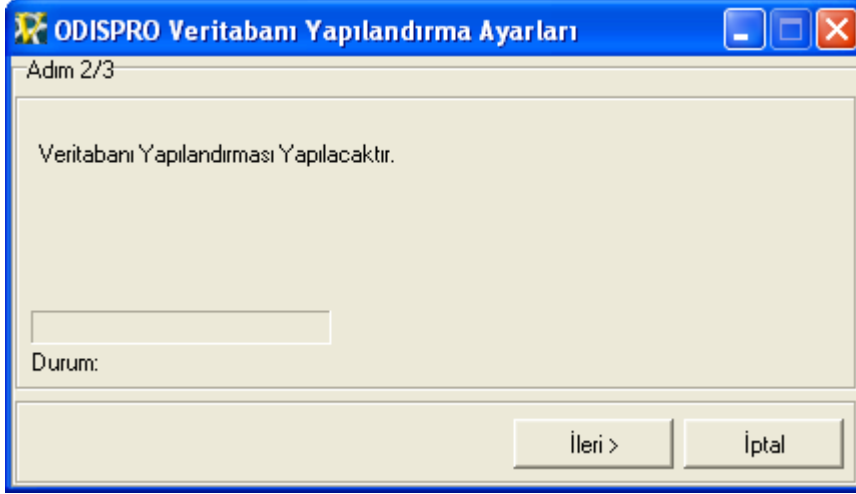


YUKARIDAKİ TÜM İŞLEMLERİ SIRASI İLE YAPTIKTAN SONRA;

- BİLGİSAYARIN SOL ALT BÖLÜMÜNDEKİ BAŞLAT A TIKLAYIN
- BURADAN TÜM PROGRAMLARA TIKLAYIN VE OKYANUS YAZILIMA TIKLAYIN
- OKYANUS YAZILIMDAN SONRA ODISPRO YA TIKLAYIN ORADANDA ODIS DB kurulum a sağ tıklıyoruz ve “**Yönetici olarak Çalıştır**” diyoruz. Karşınıza aşağıdaki ekran gelecektir. İLERİ BUTONUNA TIKLAYIN Seçilerek ODIS DB Kurulum programı çalıştırılır.

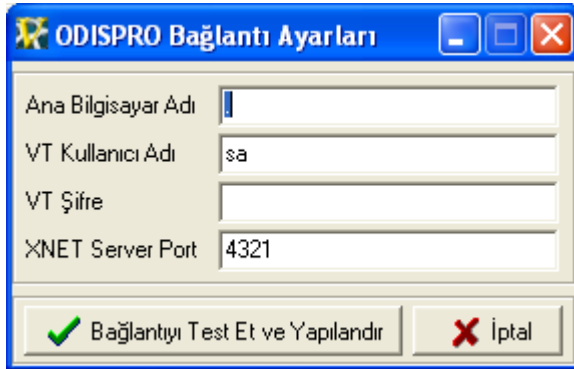


İleri butonuna basılıp, SQL Server'ın çalışması beklenir,



**Tekrar ileri butonuna basılır.
Son diyerek ekrandan çıkılır.**

- **BİLGİSAYARIN SOL ALT BÖLÜMÜNDEKİ BAŞLAT A TIKLAYIN**
- **BURADAN TÜM PROGRAMLARA TIKLAYIN VE OKYANUS YAZILIMA TIKLAYIN**
- **OKYANUS YAZILIMDAN SONRA ODISPRO YA TIKLAYIN ORADANDA ODISPRO BAĞLANTI AYARLARINA SAĞ TIKLAYIP **YÖNETİCİ OLARAK ÇALIŞTIRA** tıklayın karşınıza aşağıdaki ekran gelecektir.**



BU EKRANDA BAĞLANTIYI TEST ET VE YAPILANDIR DİYELİM.HATA ÇIKARSA ANA BİLGİSYAR ADINA KENDİ ANA BİLGİSAYARINIZIN ADINI YAZINIZ.

- **BİLGİSAYARIN SOL ALT BÖLÜMÜNDEKİ BAŞLAT A TIKLAYIN**
- **BURADAN TÜM PROGRAMLARA TIKLAYIN VE OKYANUS YAZILIMA TIKLAYIN**
- **OKYANUS YAZILIMDAN SONRA ODISPRO YA TIKLAYIN ORADANDA ODIS SİSTEM yapılandırmaya sağ tıklıyoruz ve “**Yönetici olarak Çalıştır**” diyoruz. Karşınıza aşağıdaki ekran gelecektir.**

Cari Kod	Firma Adı	Dönem Baş. Tar.	Dönem Bit. Tar.	Faiz	KDV
00	UCAY	01.01.2007	31.12.2007	1	18
00	ŞAHİNLER	01.01.2006	31.12.2006	0	18
00	ŞAHİNLER	01.01.2006	31.12.2006	0	18
01	ANA	01.01.2006	31.12.2006	1,6	18
02	TULGAZ DENEME	01.01.2006	31.12.2006	1,6	18
99	ODİSCARİ	01.01.2006	31.12.2006	0	0
EMPA2007	EMPA2007	01.01.2007	31.12.2007	1,6	18

Yedek Al Kurtar Listele Yeni Kayıt Sil Kapat

Yeni Kayıt butonuna tıklıyoruz,

Yeni Cari Dönem	
Cari Kod	<input type="text"/>
Firma Adı	<input type="text"/>
Faiz Oranı	<input type="text" value="1,6"/>
KDV Oranı	<input type="text" value="18,00"/>
Dönem Başlangıç Tarihi	<input type="text" value="01.01.2007"/>
Dönem Bitiş Tarihi	<input type="text" value="31.12.2007"/>
<input type="button" value="Kaydet"/> <input type="button" value="Kapat"/>	

Cari Kod = 01

Firma Adı = Firma Adınız

Faiz Oranı = 0

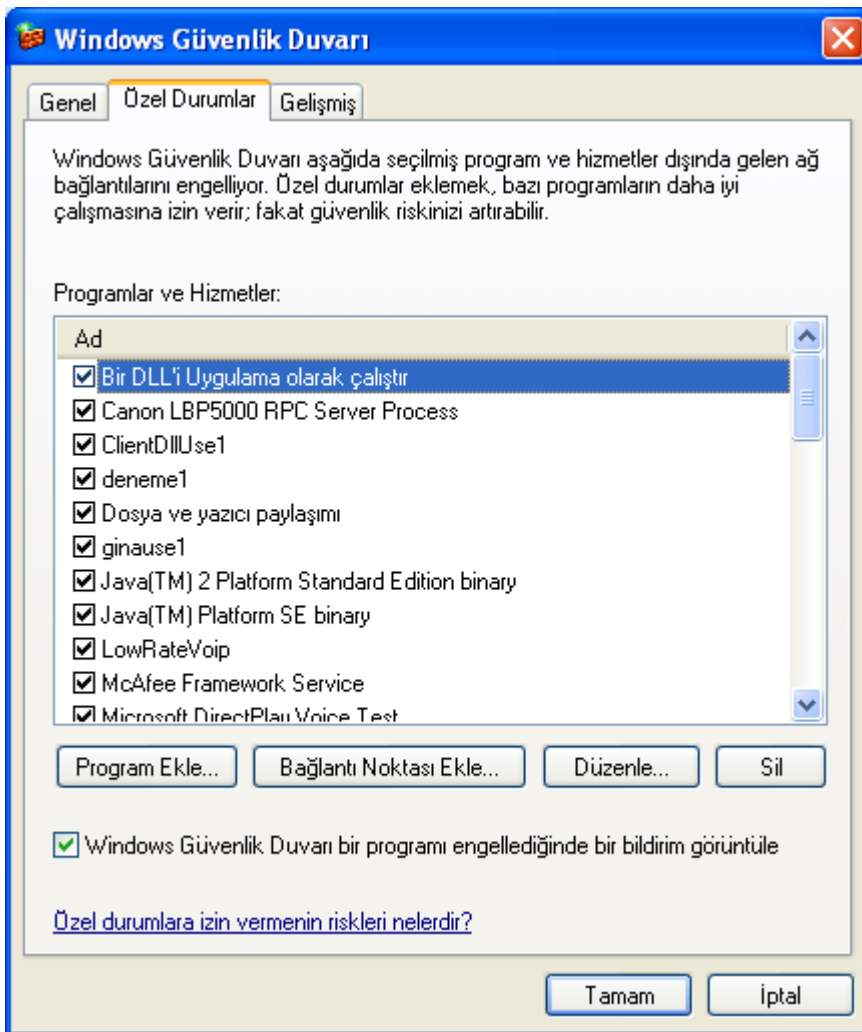
Dönem Başlangıç Tarihi = 01.01.2009

Dönem Bitiş Tarihi = 31.12.2009

Kaydet butonuna bir kez basıp bekliyorsunuz, tüm gelen onayları OK'liyorsunuz. Son onay da bittikten sonra kapat butonuna basarak ekranı kapatıyorsunuz, sistem yapılandırılmadan çıkıyoruz.

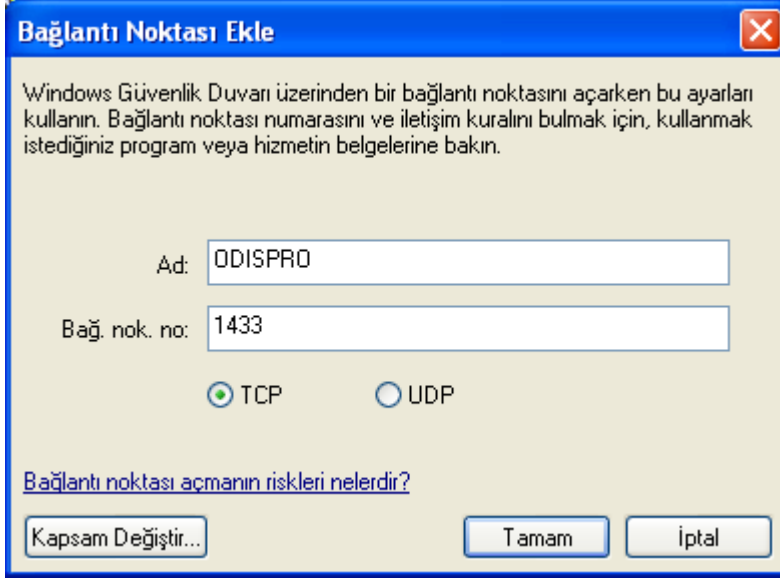
Eğer ODISPRO'yu şirketinizde birden çok bilgisayar bağlanarak kullanıyorsanız, güvenlik duvarından gerekli izinleri vermeniz gerekir.

Başlat>Ayarlar>Denetim Masası>Güvenlik Duvarı'nı çalıştırıyoruz.



Üst bölümden Özel Durumlar'a tıklıyoruz.

Bağlantı Noktası Ekle butonuna tıkladıktan sonra



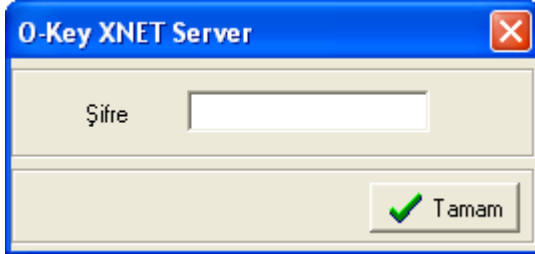
Ad=ODISPRO

Bağ. Nok. No: 1433

Olarak girip tamam butonuna tıklıyoruz.

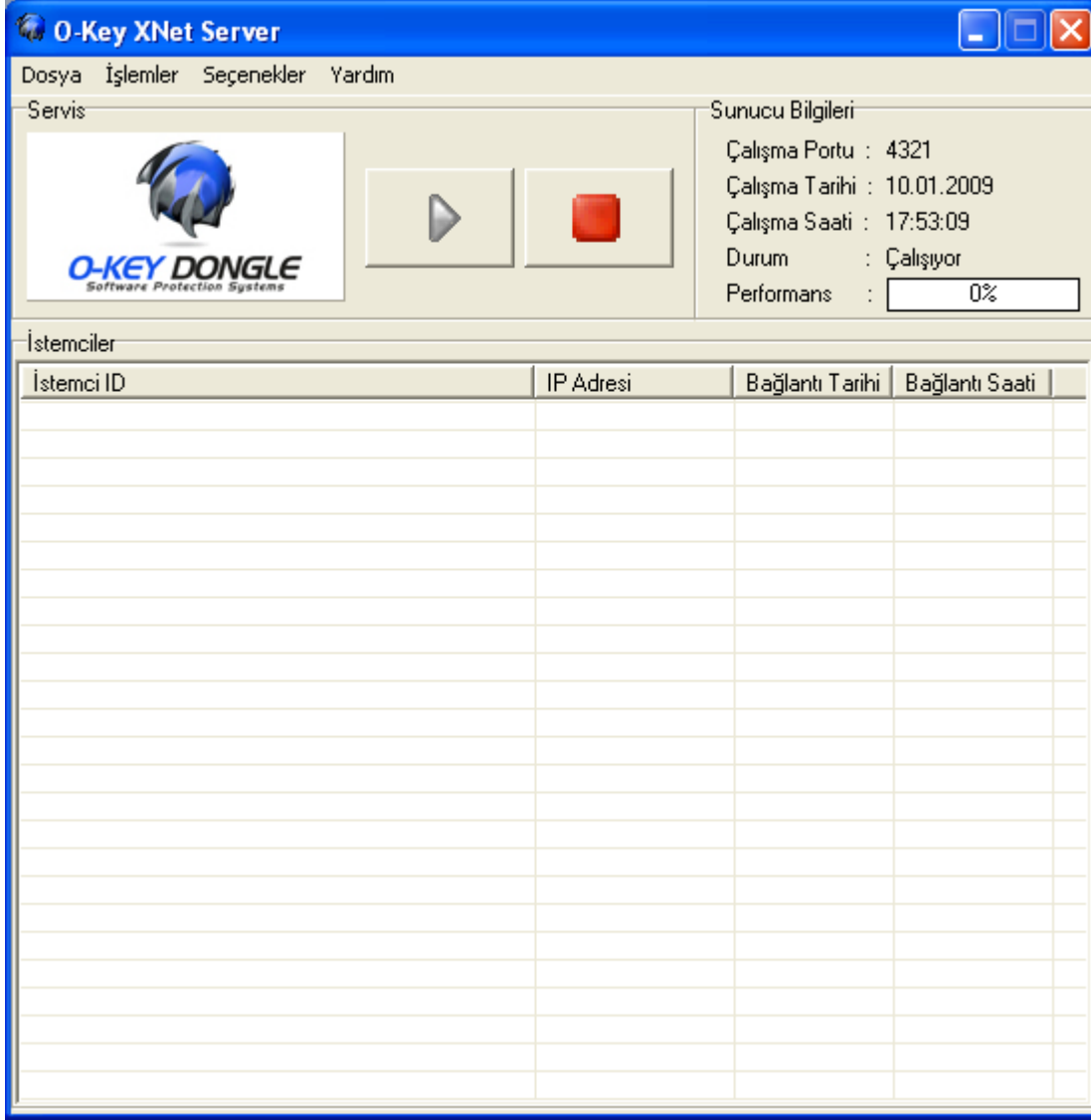
O-Key Dongle cihazını bilgisayarınızın USB portuna takıp;

Başlat>Programlar>Okyanus Yazılım>ODISPRO>Lisans>O-Key XNET Server'ı sağ tıklıyoruz ve "Yönetici olarak Çalıştır" diyoruz.



Şifre: odis

Olarak girip ilerliyoruz.



alıřtır butonuna tıklayarak Lisans Sunucusunu aktifleřtiriyoruz.

Masaüstündeki ODISPRO kısa yoluna saę tıklayıyoruz ve “Yönetici olarak alıřtır” diyoruz. Programı alıřtırıp Lisans řifrenizi alabilirsiniz.