

ODISPRO EK KULLANICI KURULUMU

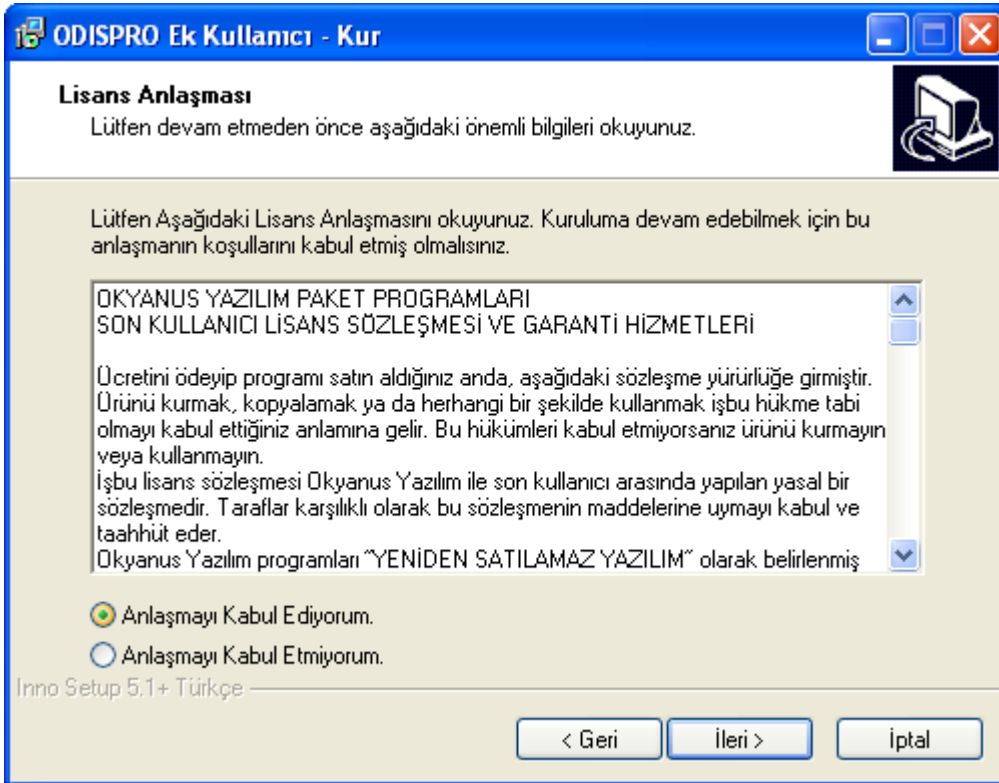
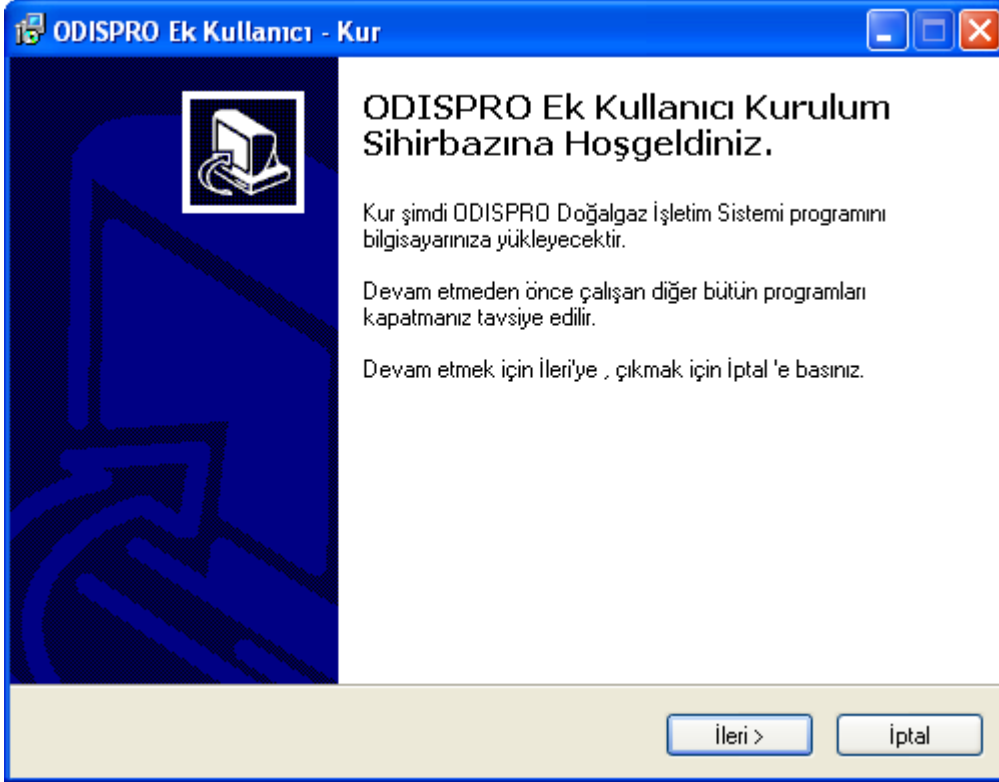
ODISPRO CD'NİZİ KURULUM YAPILACAK EK BİLGİSAYARA TAKINIZ.İŞLEME BAŞLAMADAN ÖNCE KURULUM YAPILACAK BİLGİSAYARIN VİRÜS PROGRAMINI KAPATINIZ.

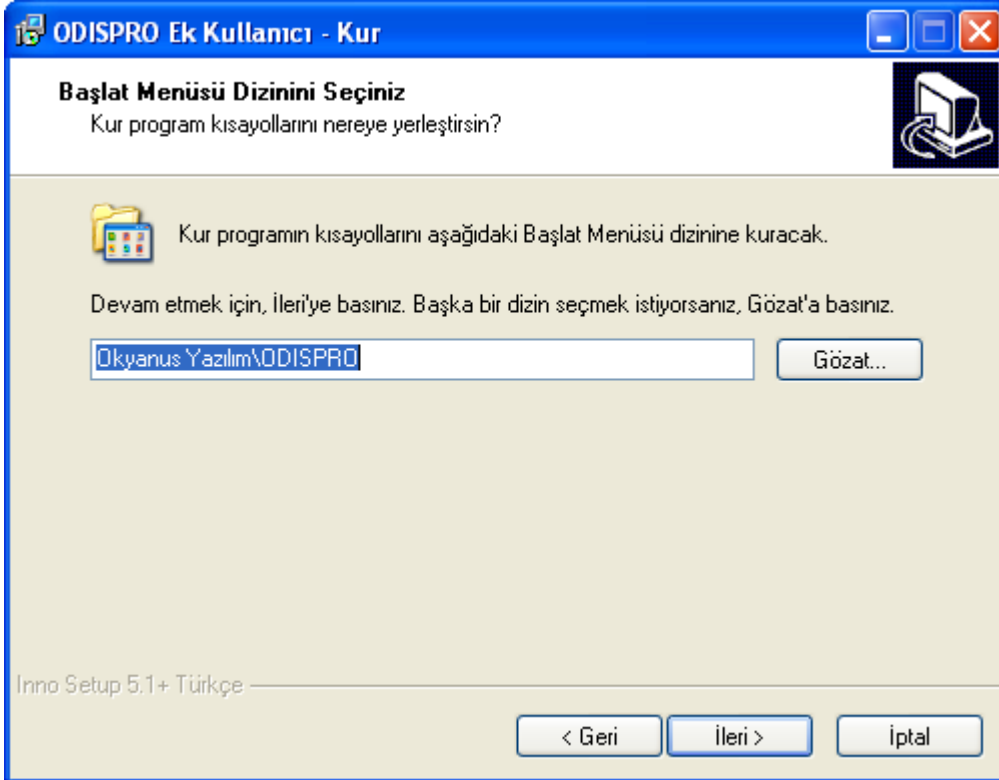
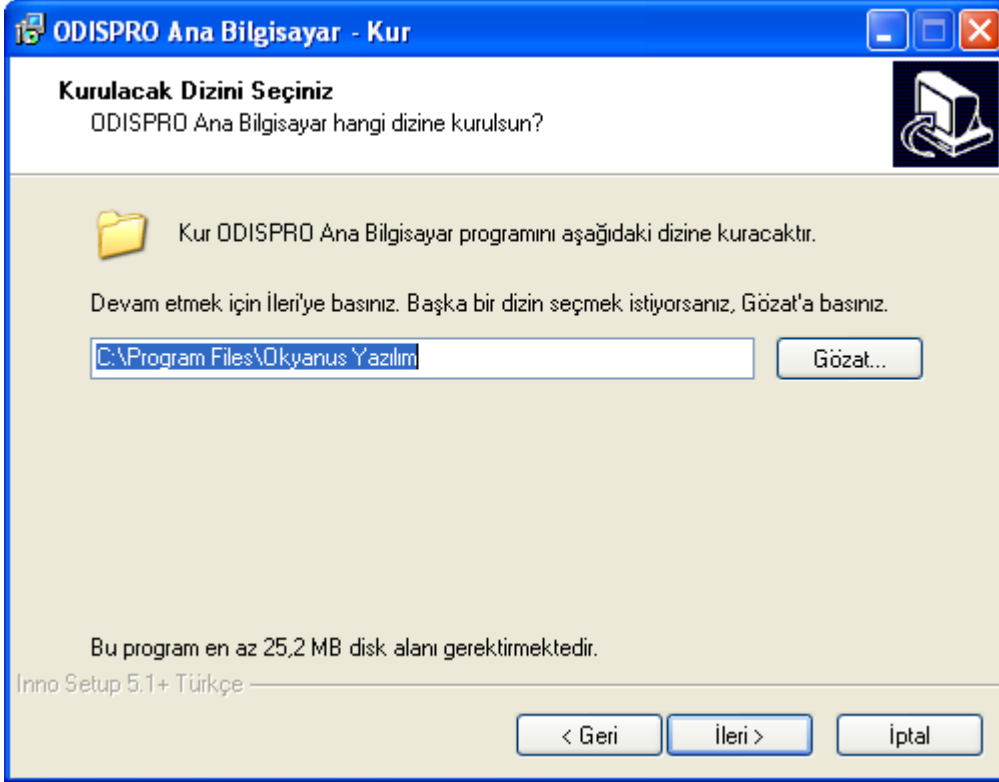
CD'yi taktığımızda karşınıza çıkan ekranları kapatalım ve Bilgisayarımıza girip oradan cdrom'(ODISPRO)a sağ tıklayıp AÇ diyelim. Karşımıza çıkan klasörlerden Kur.exe'ye sağ tıklayıp **“Yönetici Olarak Çalıştır”** diyoruz.

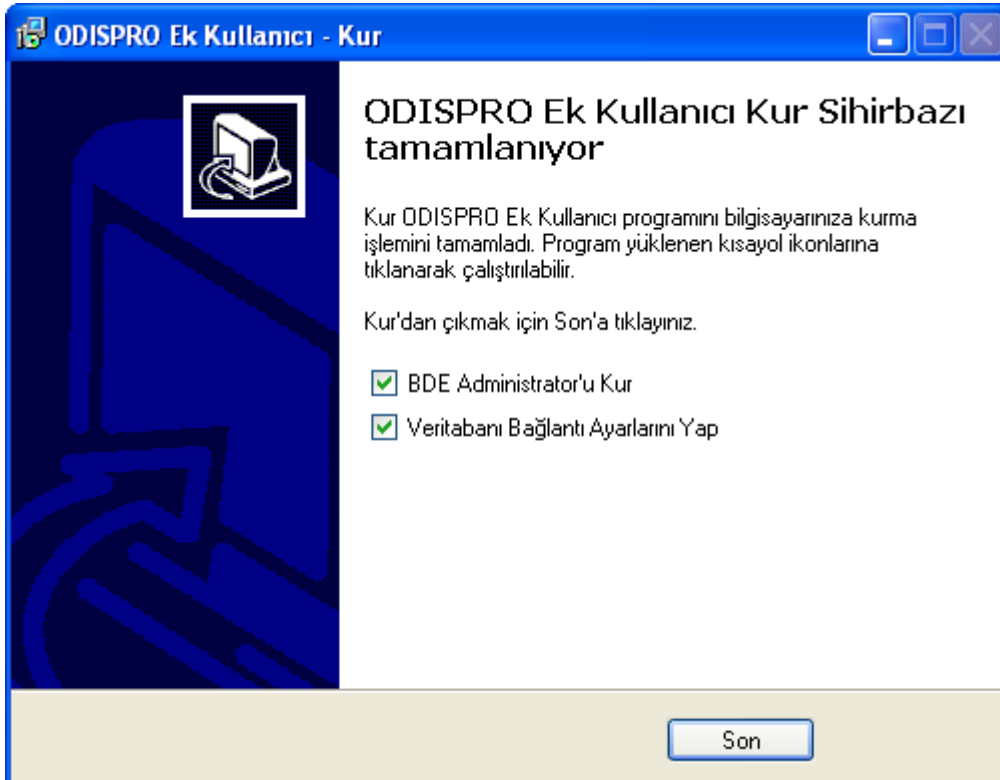
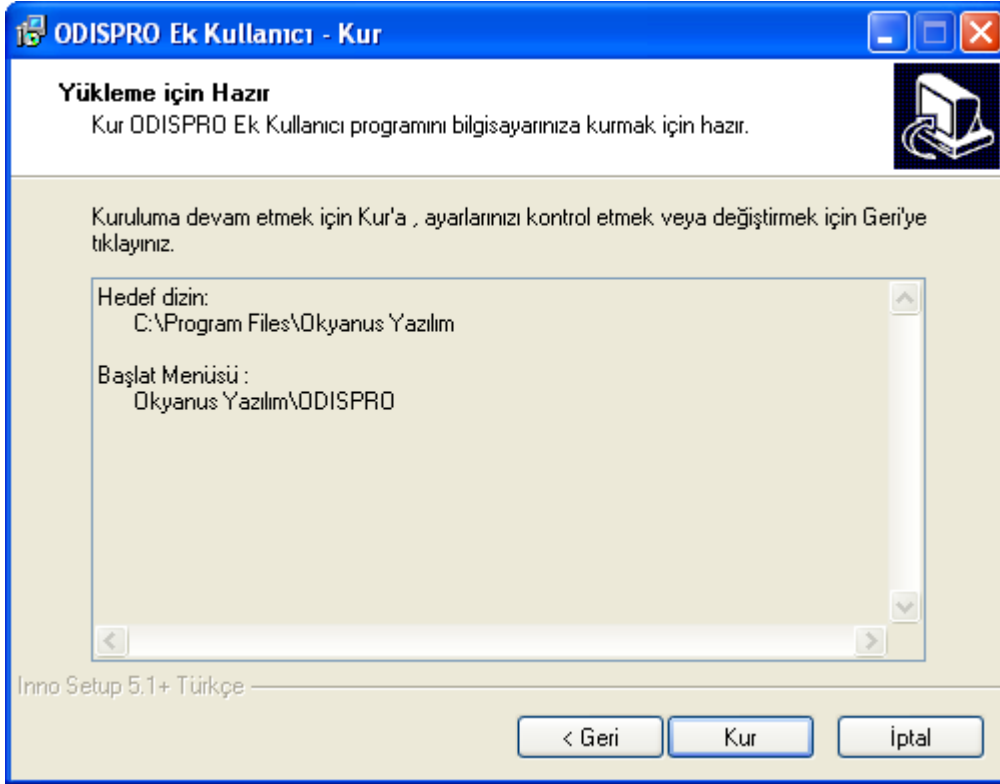
Aşağıda ki gibi bir ekran çıkacaktır ;

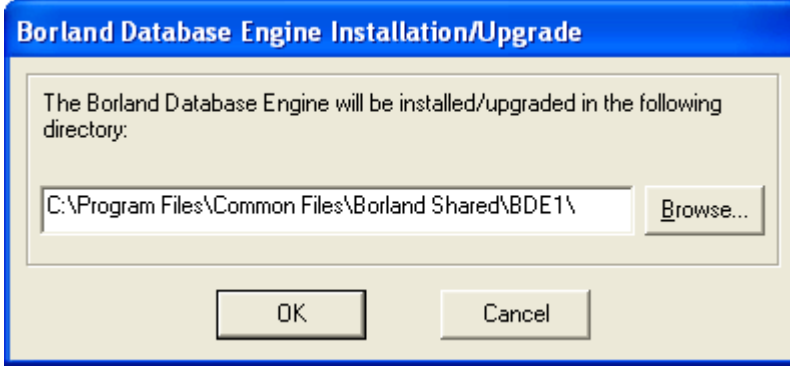


Ek Kullanıcı kurulumunu seçip ilerliyoruz. Kurulum anında ileri butonuna basarak aşağıdaki gibi ilerliyoruz.

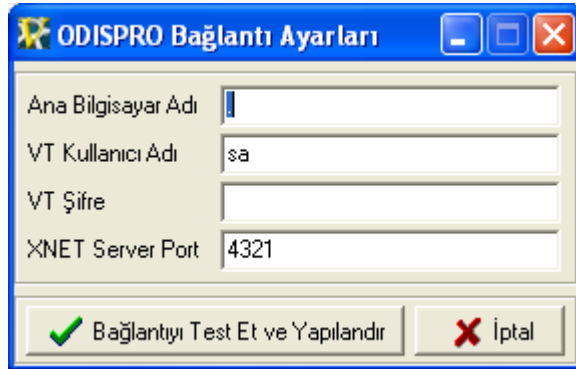








- **BİLGİSAYARIN SOL ALT BÖLÜMÜNDEKİ BAŞLAT A TIKLAYIN**
- **BURADAN TÜM PROGRAMLARA TIKLAYIN VE OKYANUS YAZILIMA TIKLAYIN**
- **OKYANUS YAZILIMDAN SONRA ODISPRO YA TIKLAYIN ORADANDA ODISPRO BAĞLANTI AYARLARINA SAĞ TIKLAYIP **YÖNETİCİ OLARAK ÇALIŞTIRA** tıklayın karşınıza aşağıdaki ekran gelecektir.**



BU EKRANDA BAĞLANTIYI TEST ET VE YAPILANDIR DİYELİM.HATA ÇIKARSA ANA BİLGİSYAR ADINA KENDİ ANA BİLGİSAYARINIZIN ADINI YAZINIZ.

Masaüstündeki ODISPRO kısa yoluna tıklayarak programı çalıştırıp Lisans Şifrenizi alabilirsiniz.