

ODISPRO EK KULLANICI KURULUMU

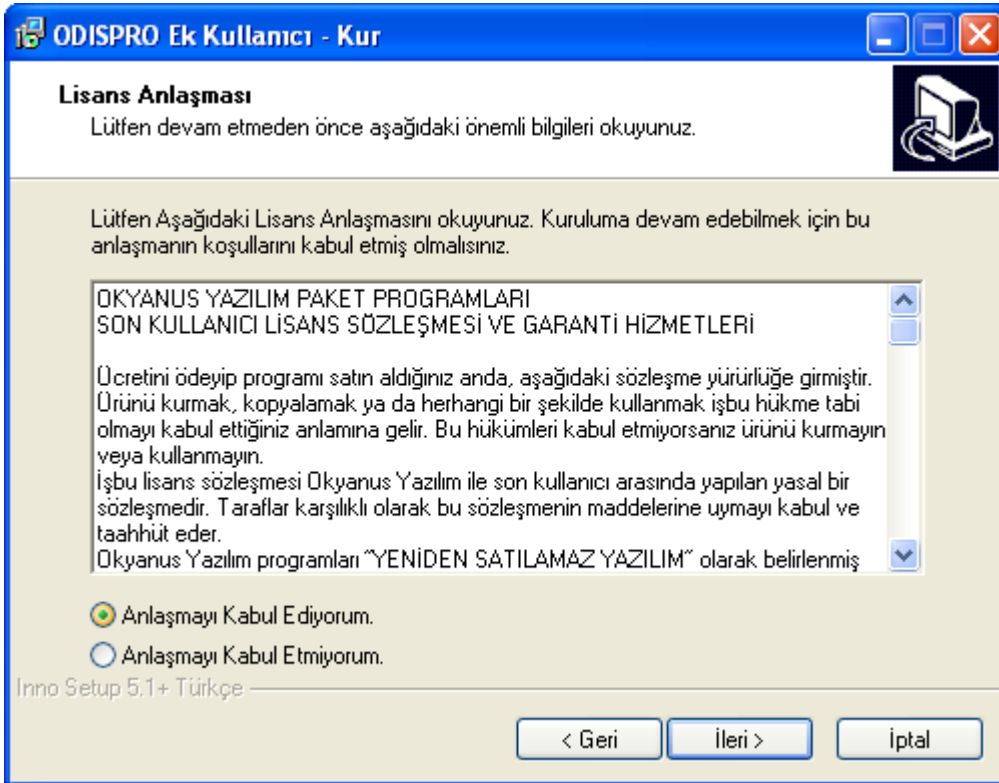
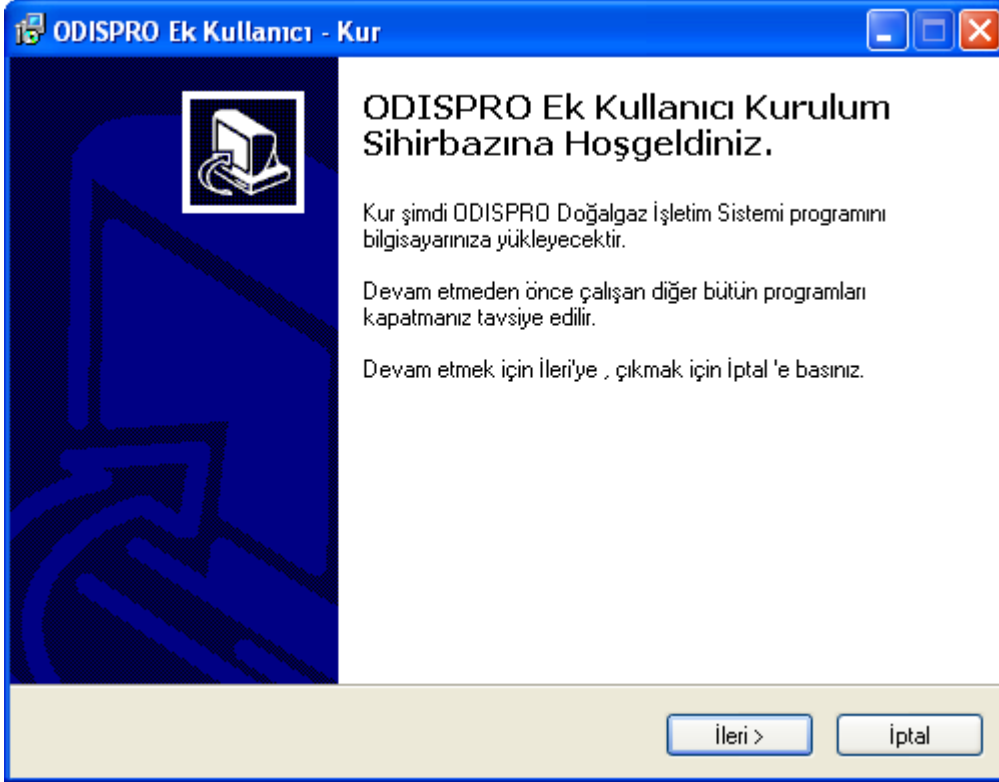
ÖNCELİKLE AÇIK OLAN VİRÜS PROGRAMIMIZ VARSA KAPATIYORUZ.

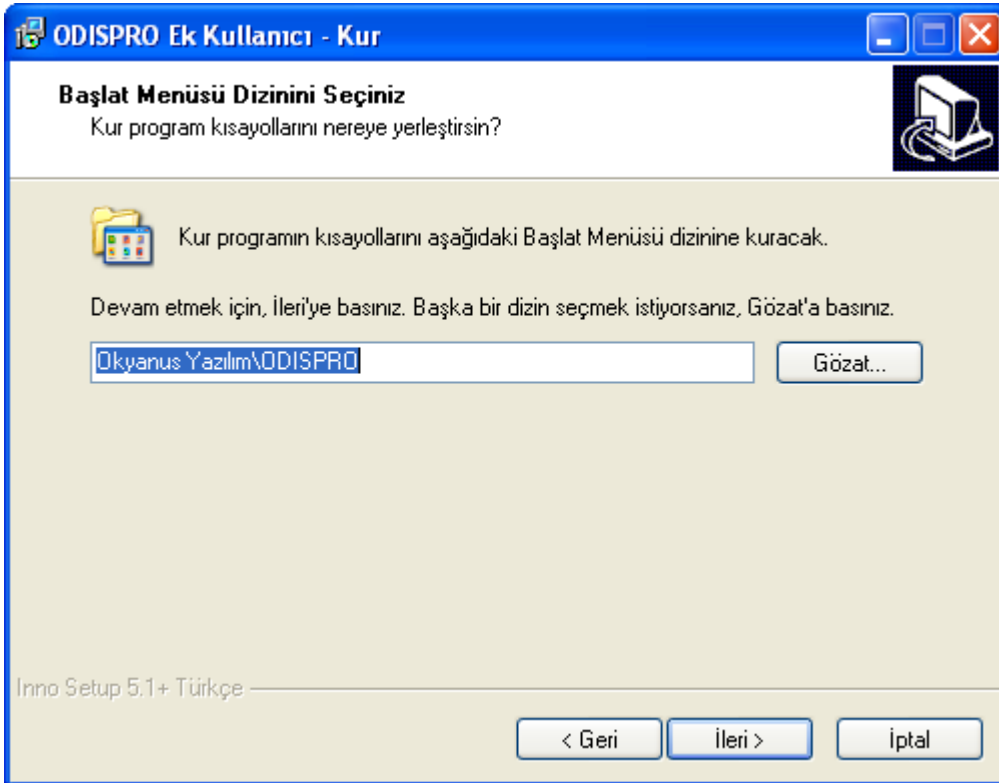
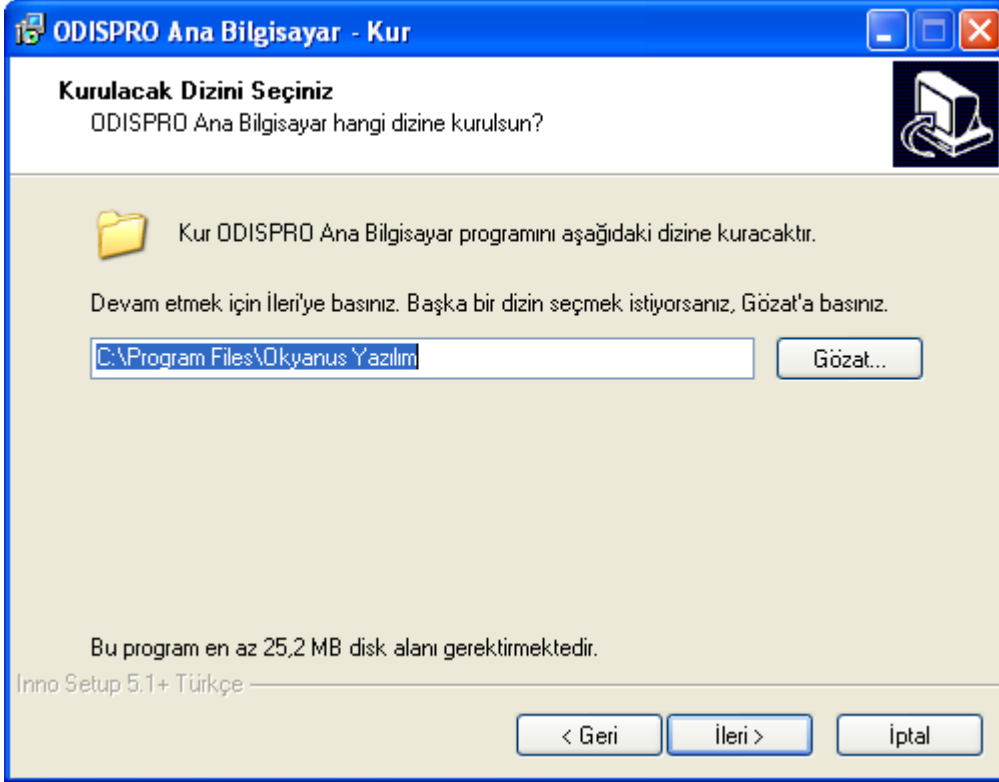
- Öncelikle virüs programınızı durdurunuz. Kurulum yapacağınız bilgisayara, aşağıdaki adresleri tıklayarak program dosyalarını indiriyoruz.
www.odispro.com/destek/ODISPROKurulum.zip

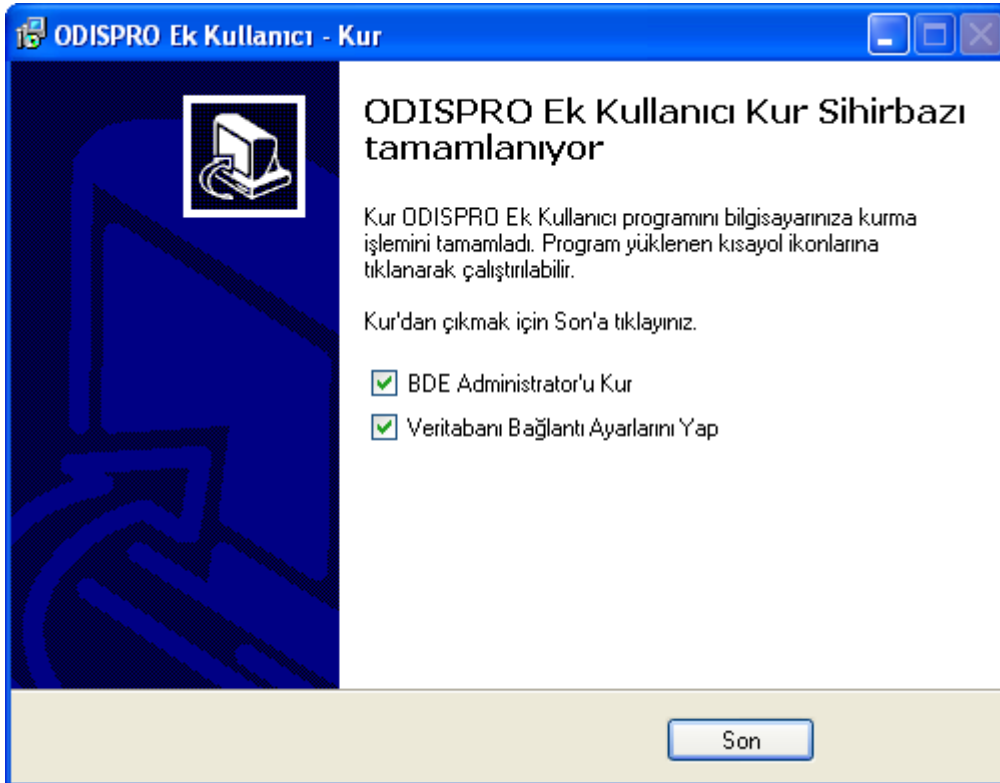
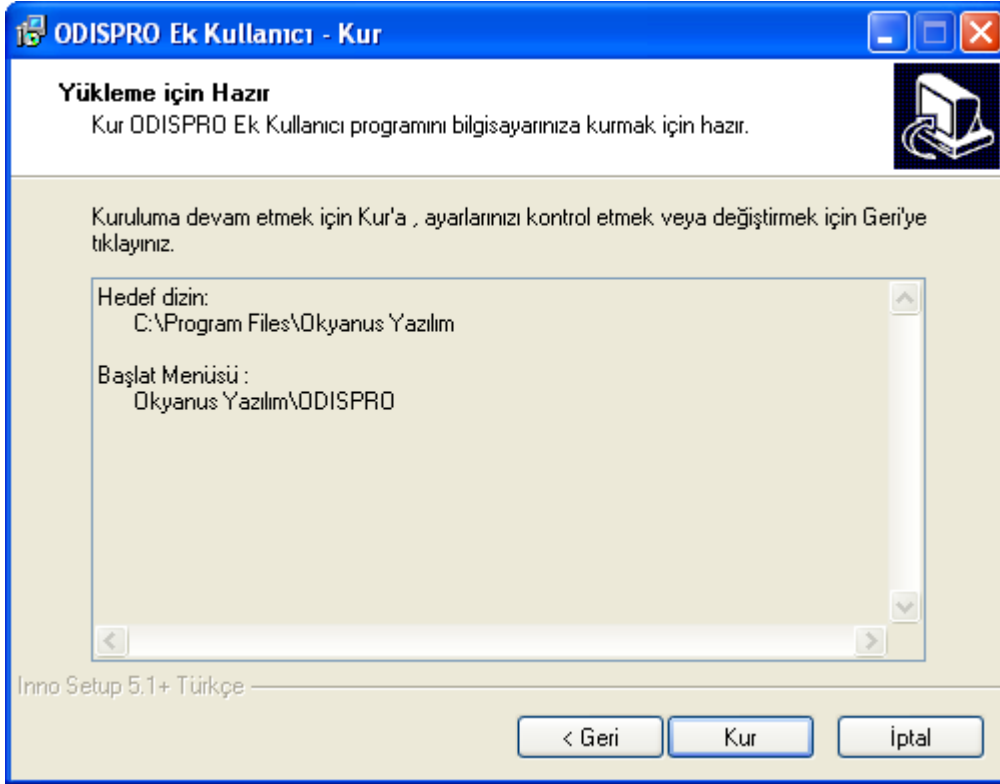
Karşımıza çıkan klasörlerden Kur.exe'ye sağ tıklayıp “**Yönetici Olarak Çalıştır**” diyoruz.
Aşağıda ki gibi bir ekran çıkacaktır ;

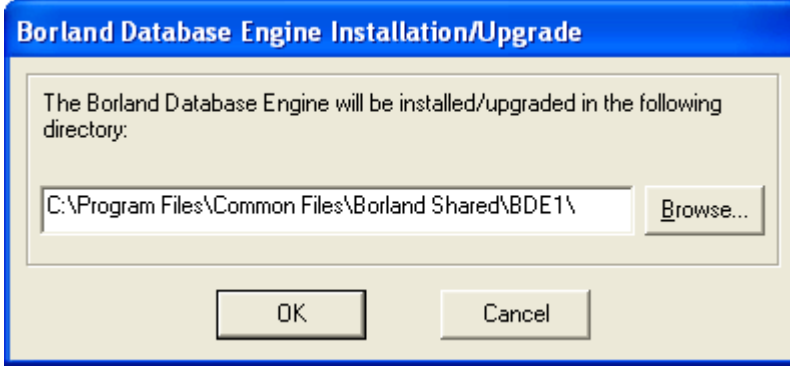


Ek Kullanıcı kurulumunu seçip ilerliyoruz. Kurulum anında ileri butonuna basarak aşağıdaki gibi ilerliyoruz.

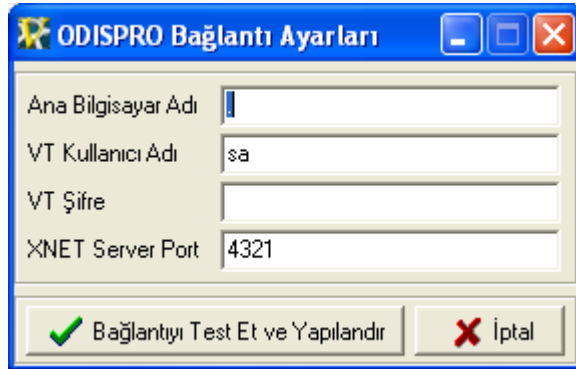








- **BİLGİSAYARIN SOL ALT BÖLÜMÜNDEKİ BAŞLAT A TIKLAYIN**
- **BURADAN TÜM PROGRAMLARA TIKLAYIN VE OKYANUS YAZILIMA TIKLAYIN**
- **OKYANUS YAZILIMDAN SONRA ODISPRO YA TIKLAYIN ORADANDA ODISPRO BAĞLANTI AYARLARINA SAĞ TIKLAYIP **YÖNETİCİ OLARAK ÇALIŞTIRA** tıklayın karşınıza aşağıdaki ekran gelecektir.**



BU EKRANDA BAĞLANTIYI TEST ET VE YAPILANDIR DİYELİM.HATA ÇIKARSA ANA BİLGİSYAR ADINA KENDİ ANA BİLGİSAYARINIZIN ADINI YAZINIZ.

Masaüstündeki ODISPRO kısa yoluna tıklayarak programı çalıştırıp Lisans Şifrenizi alabilirsiniz.