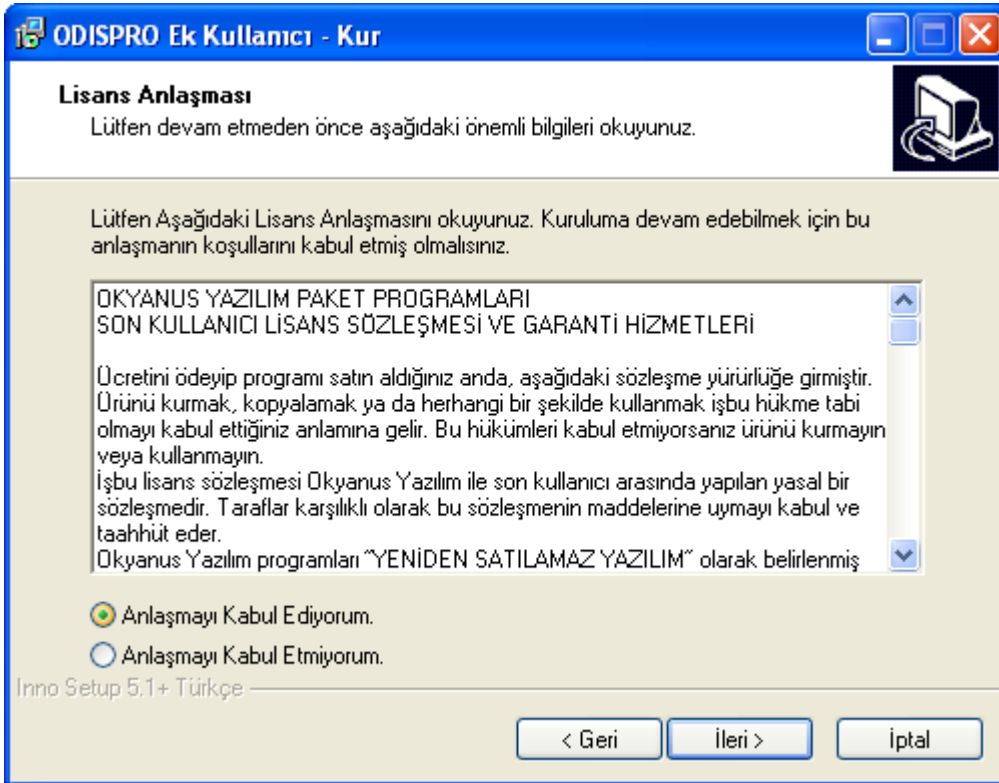
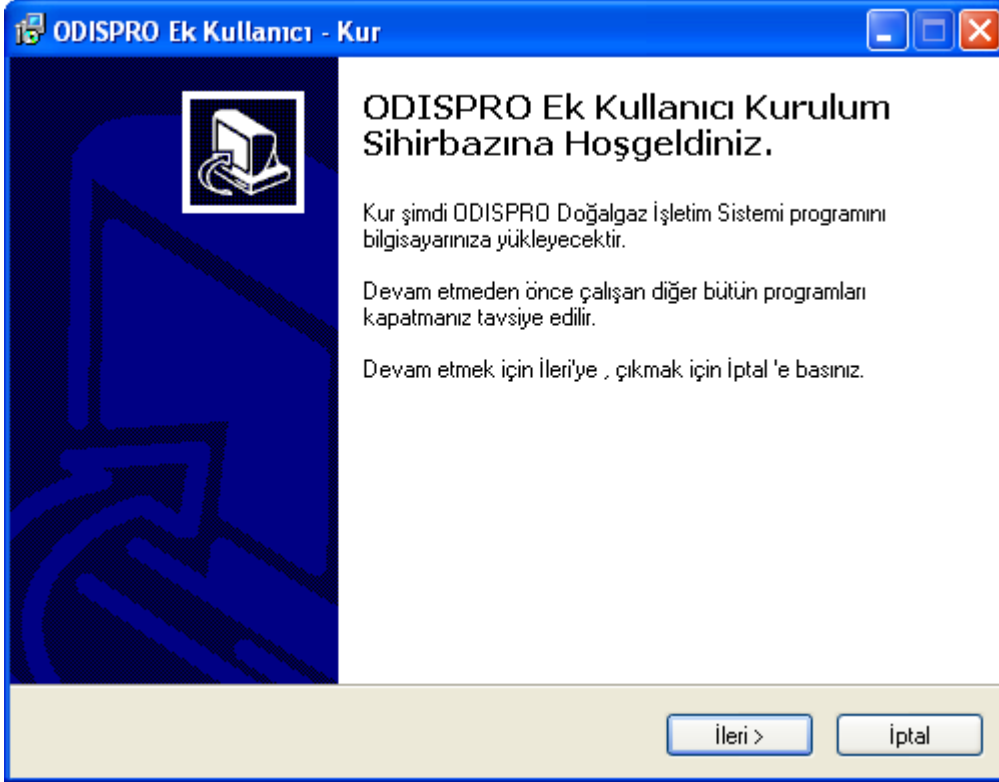


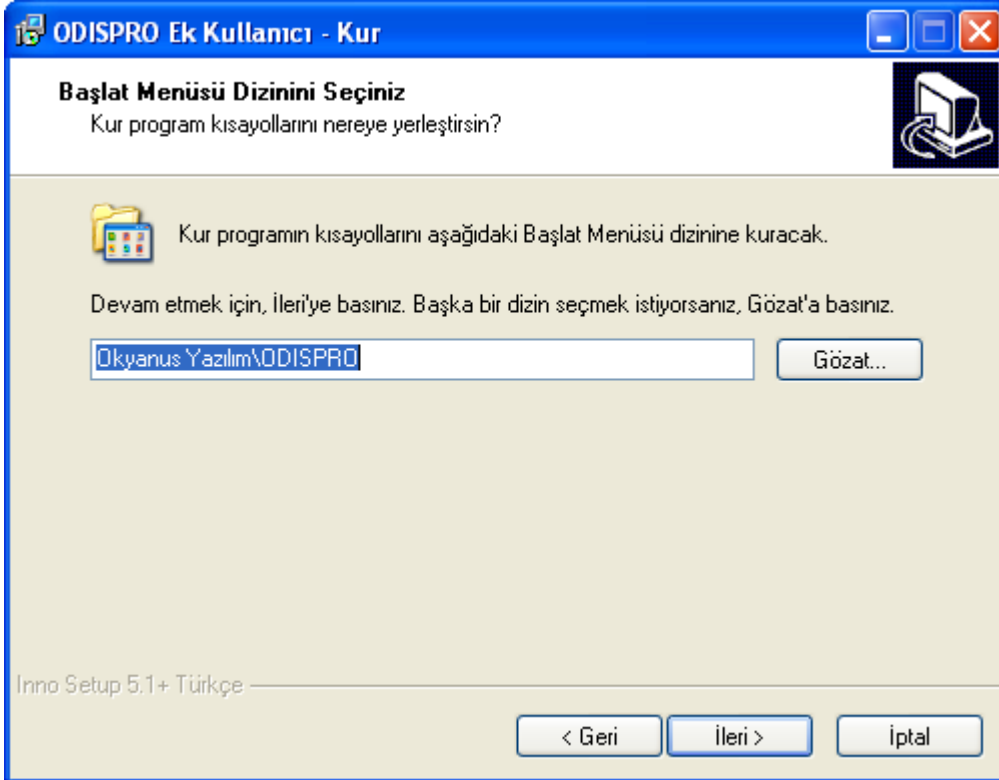
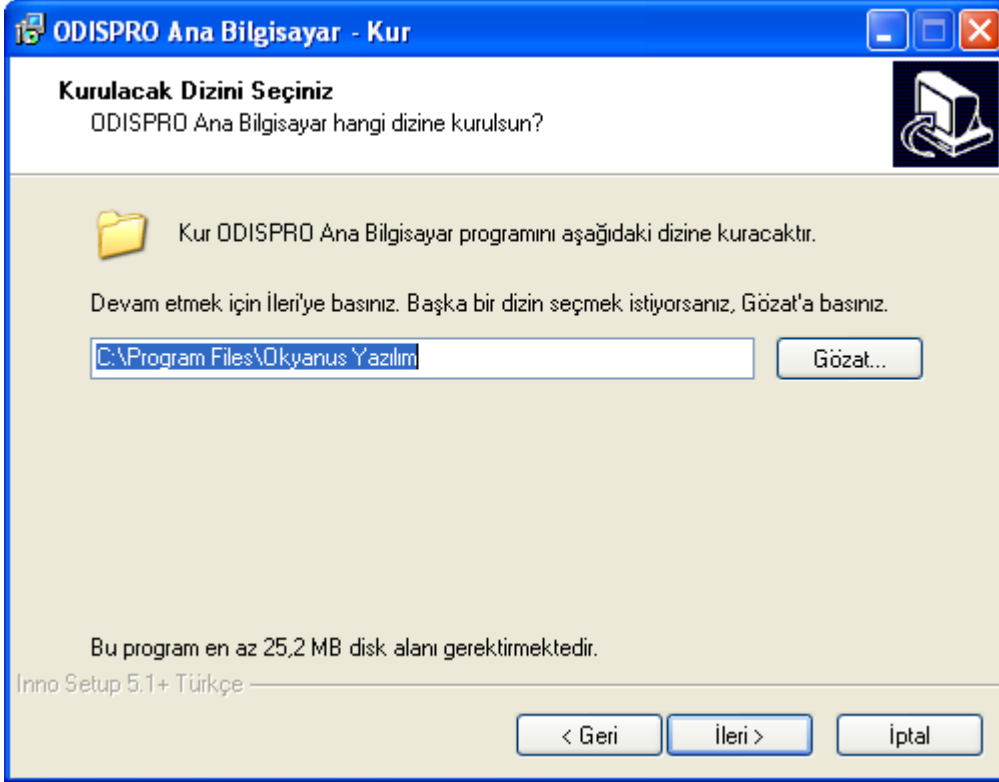
## ODISPRO EK KULLANICI DÖKÜMANI ÖNCELİKLE AÇIK OLAN VİRÜS PROGRAMIMIZ VARSA KAPATIYORUZ.

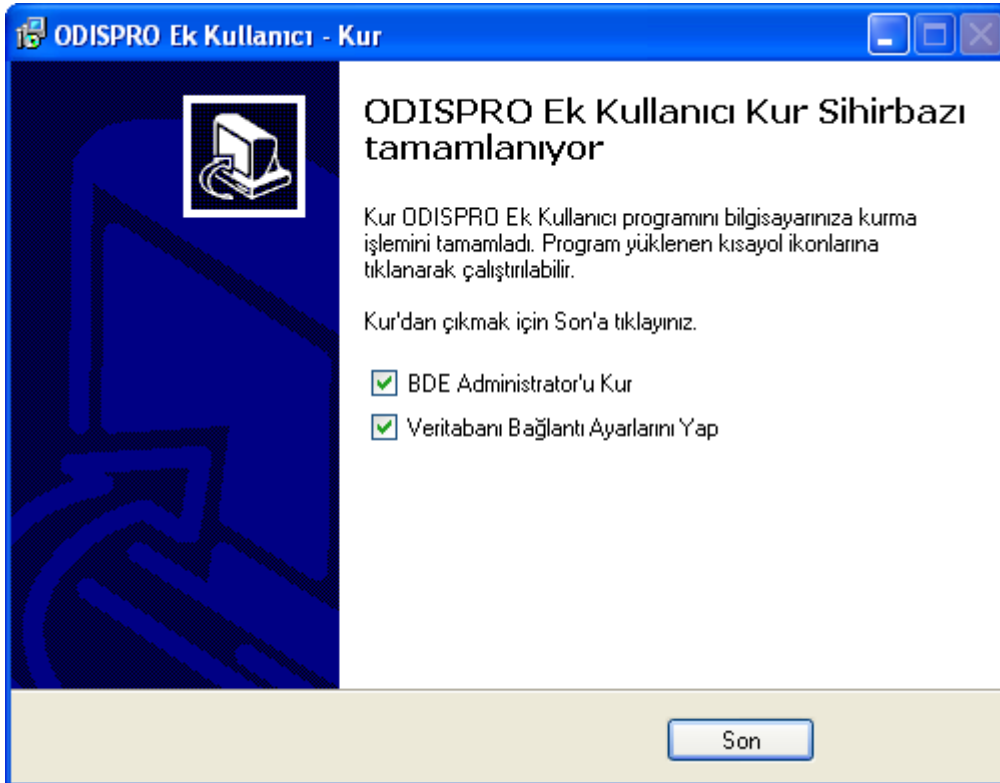
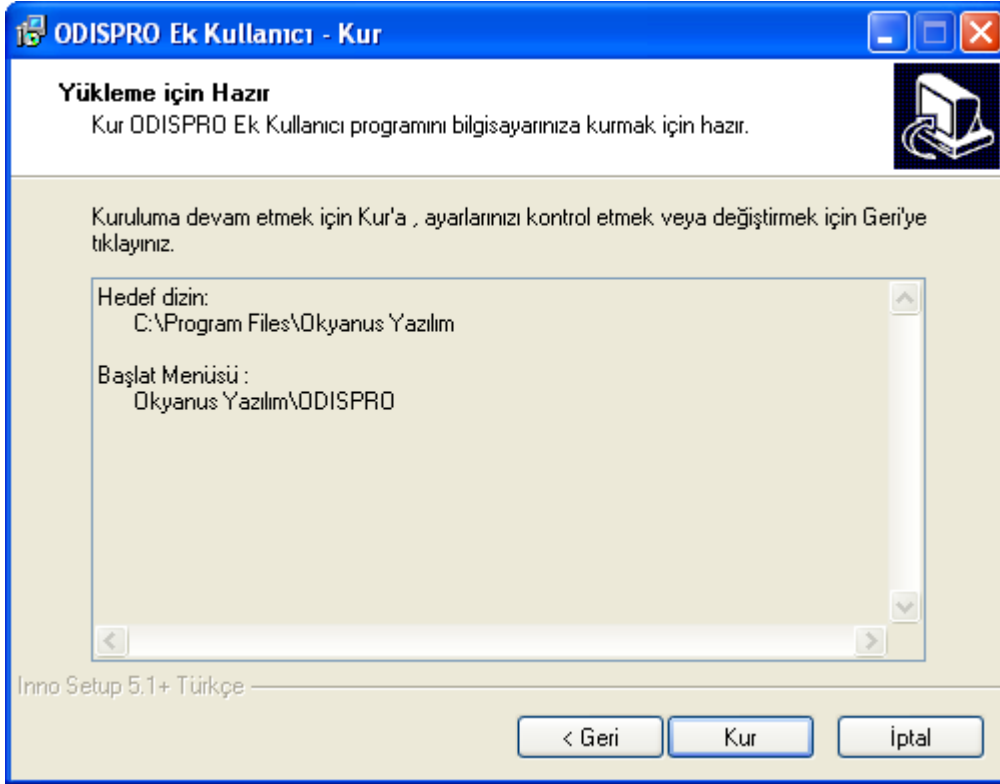
- Öncelikle virüs programınızı durdurunuz. Kurulum yapacağınız bilgisayara, aşağıdaki adresleri tıklayarak program dosyalarını indiriyoruz.  
[www.odispro.com/destek/ODISPROKurulum.zip](http://www.odispro.com/destek/ODISPROKurulum.zip)
- **ODISPROKurulum.zip** dosyasını sağ tıklayıp klasöre çıkart diyerek sıkıştırılmış halden çıkartıp içindeki **kur.exe** dosyasını çalıştırıyoruz.

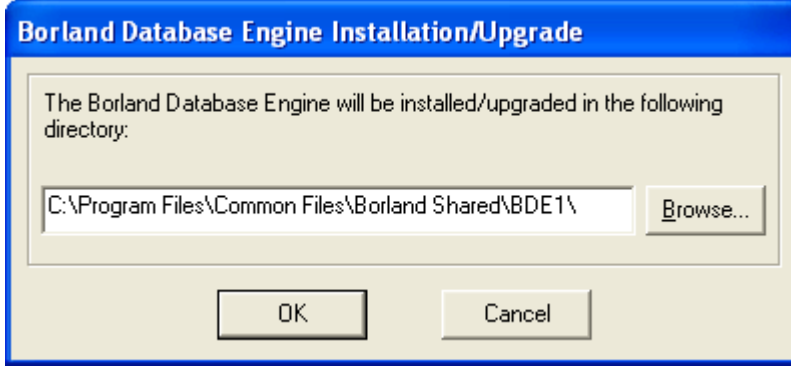


Ek Kullanıcı kurulumunu seçip ilerliyoruz. Kurulum anında ileri butonuna basarak aşağıdaki gibi ilerliyoruz.

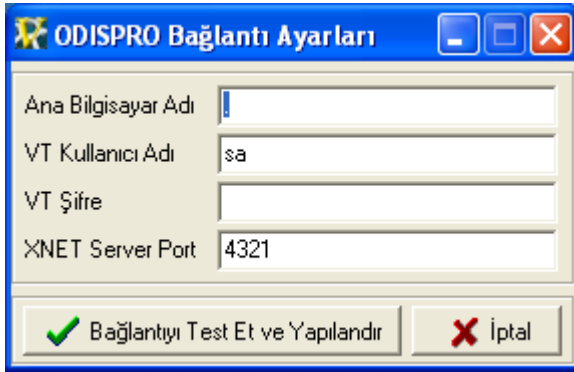






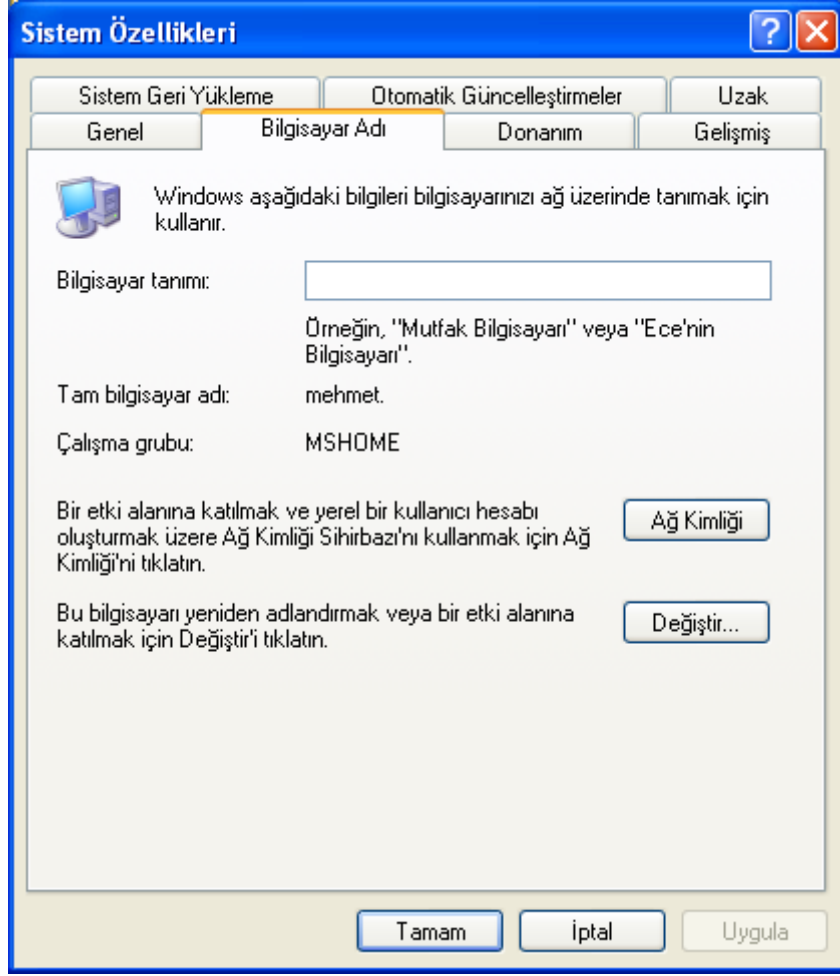


BDE Kurulumundan sonra bağlantı ayarları için alttaki ekran karşınıza çıkacaktır.



Ana Bilgisayar adı yazan yere;

Ana bilgisayara geçip bilgisayarına sağ tıklayıp özelliklere giriyoruz.



Tam bilgisayar adı : alanının karşısındaki ismi bir kağıda yazıyoruz. (sonundaki nokta karakterini almıyoruz, yukarıdaki ekranda bilgisayar adı = mehmet)

Tekrar az önce ek kullanıcı kurulumu yaptığımız bilgisayara geçiyoruz,

Ana bilgisayar adı yazan yerdeki noktayı siliyoruz yerine tam bilgisayar adını yazıyoruz. Bağlantıyı test et ve yapılandır tıklıyoruz. Eğer kaşımıza “Veritabanına bağlantı başarılı oldu” gelmediyse ağ bağlantımızda bir sorun var demektir.

Eğer başarılı ise OK diyoruz ve kaşımıza gelen ekranları da onaylıyoruz.

Masaüstündeki ODISPRO kısa yoluna tıklayarak programı çalıştırıp Lisans Şifrenizi alabilirsiniz.