

ODISPRO ANA BİLGİSAYAR KURULUMU

**ÖNCELİKLE AÇIK OLAN VİRÜS PROGRAMIMIZ VARSA
KAPATIYORUZ.**

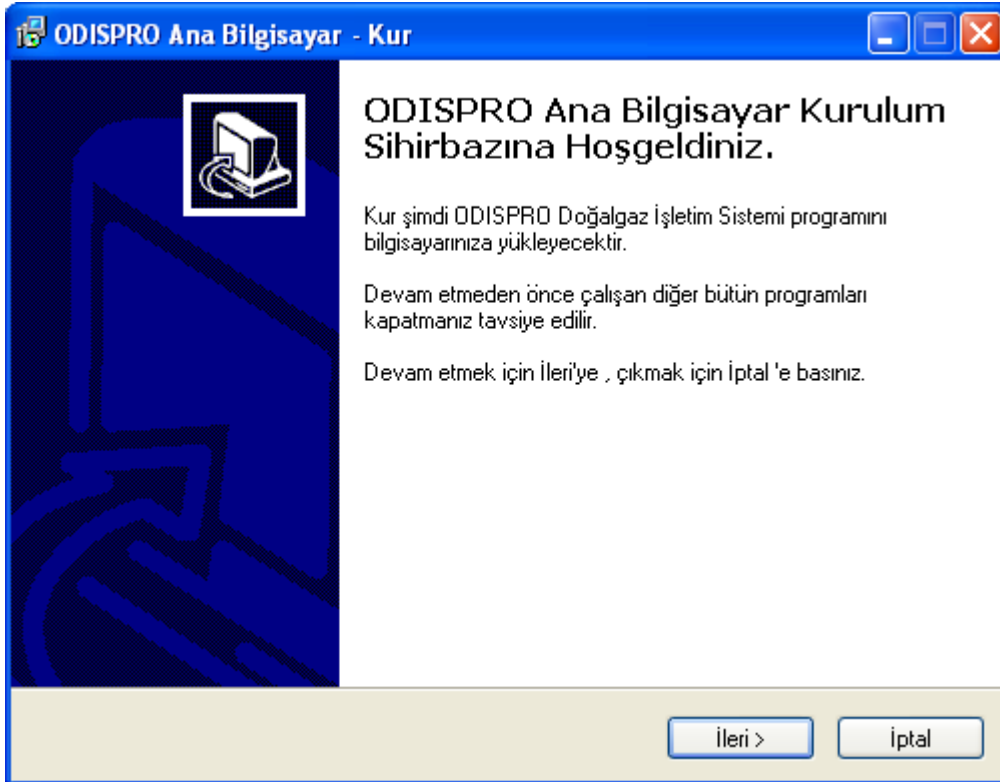
**DONGLE 'I KURULUM YAPILACAK ANA
BİLGİSAYARA TAKINIZ.**

▪ Öncelikle virüs programınızı durdurunuz. Kurulum yapacağınız bilgisayara, aşağıdaki adresleri tıklayarak program dosyalarını indiriyoruz.
www.odispro.com/destek/ODISPROKurulum.zip

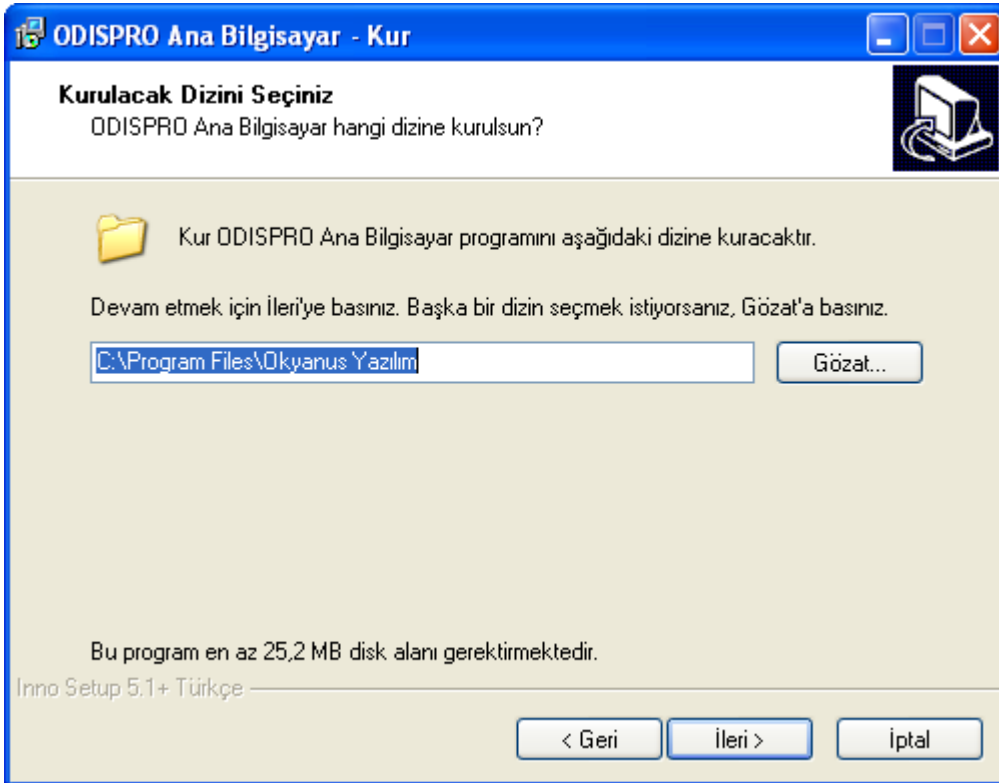
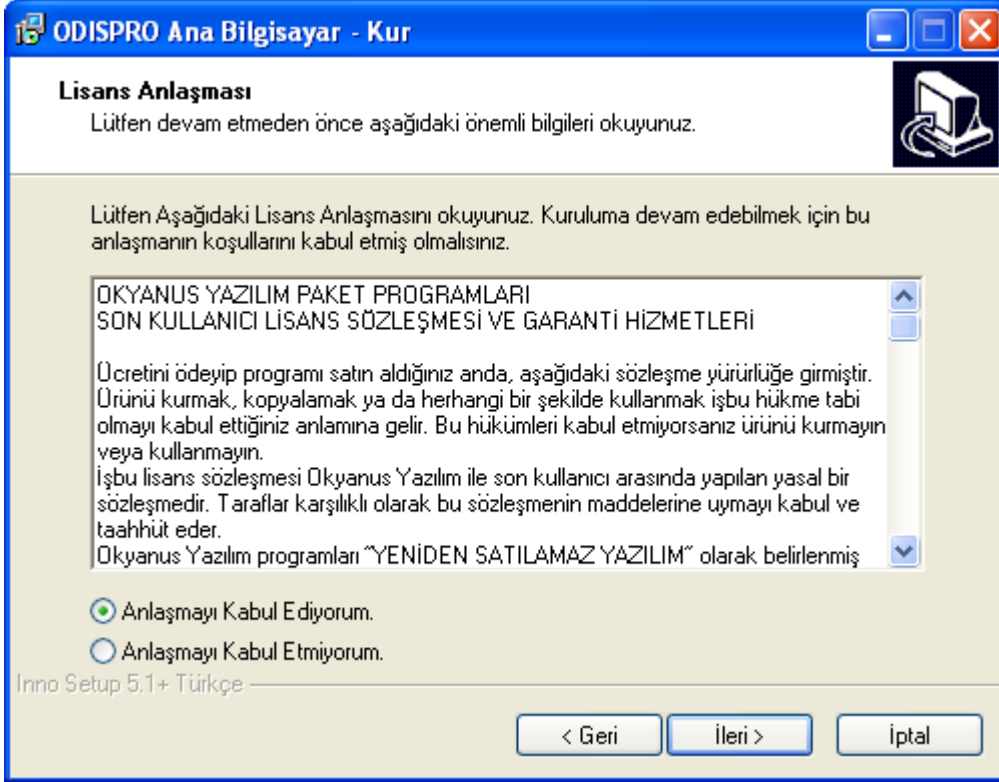
▪ **ODISPROKurulum.zip** dosyasını sağ tıklayıp klasöre çıkart diyerek sıkıştırılmış halden çıkartıp içindeki **kur.exe** dosyasını çalıştırıyoruz.

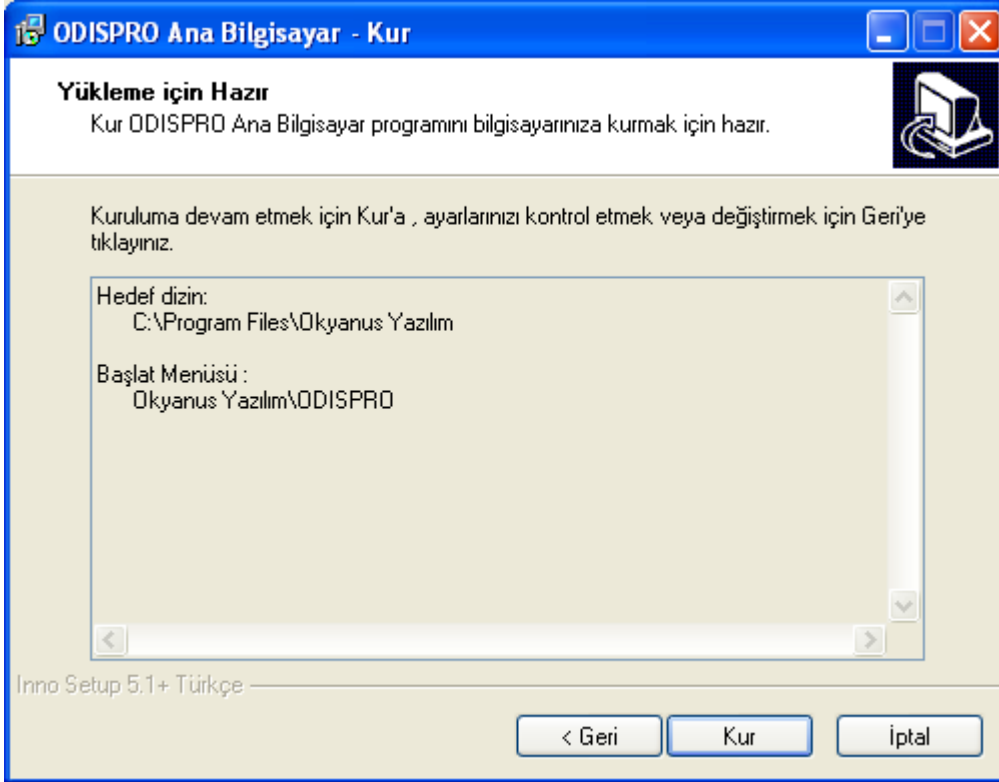
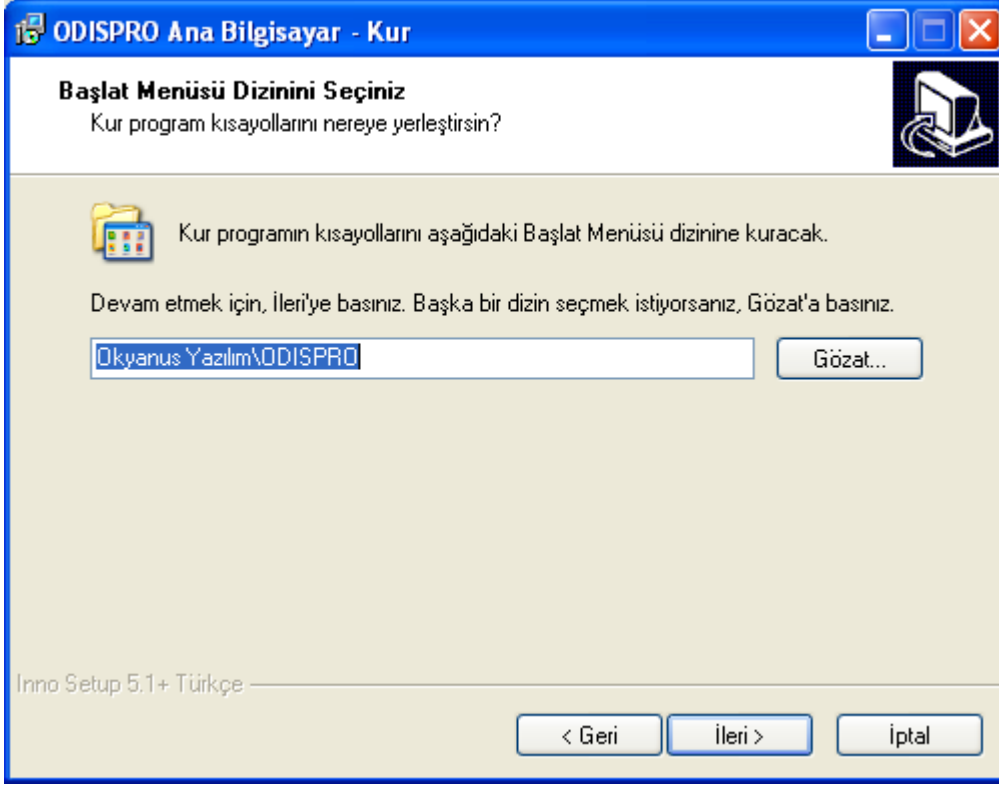
Menüden “Anabilgisayar kurulumunu” seçip ilerliyoruz.

Kurulum anında **ileri butonuna basarak aşağıdaki gibi ilerliyoruz.**

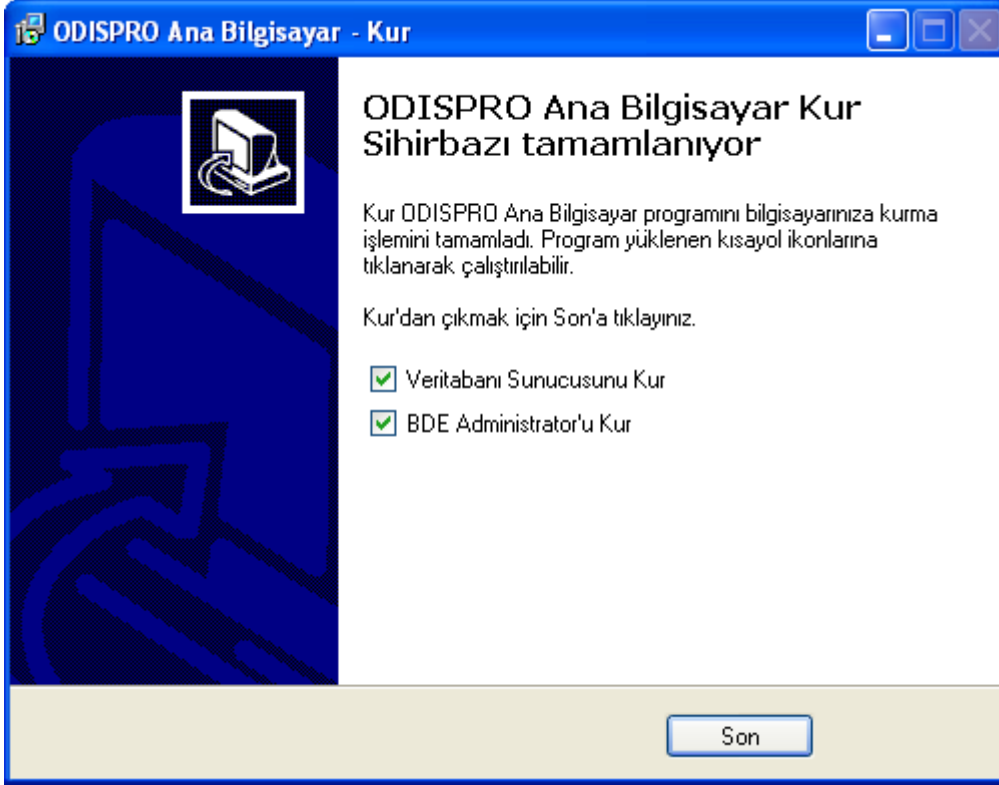


**AŞAĞIDAKİ EKRANDA ANLAŞMAYI KABUL EDİYORUM
BÖLÜMÜNÜ SEÇİP İLERİ BUTONUNA TIKLAYINIZ.**

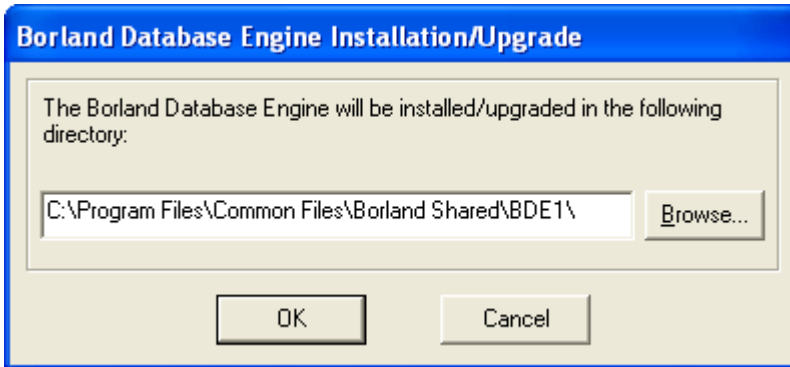




YUKARIDAKİ EKRANDA KUR DEDİKTEN SONRA, AŞAĞIDAKİ EKRAAN ÇIKACAKTIR. BU EKRANDA SON BUTONUNA BASINIZ.



AŞAĞIDAKİ EKRANDA OK BUTONUNA BASINIZ.

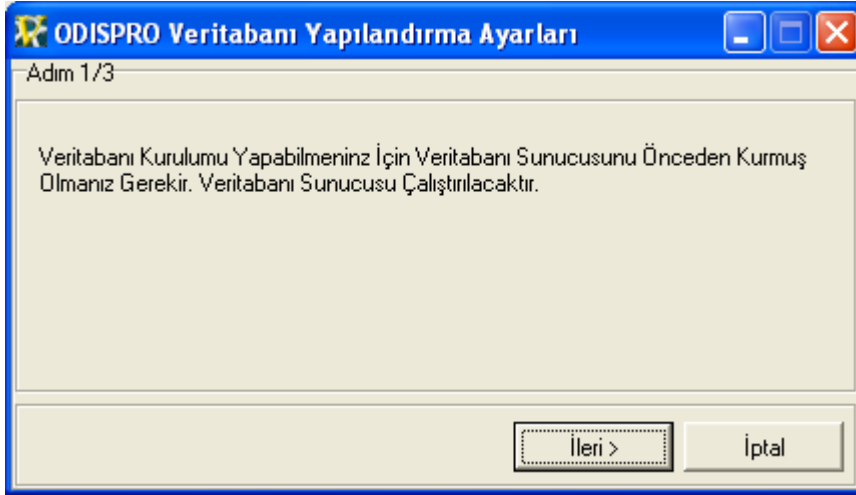


YUKARIDAKİ TÜM İŞLEMLERİ SIRASI İLE YAPTIKTAN SONRA;

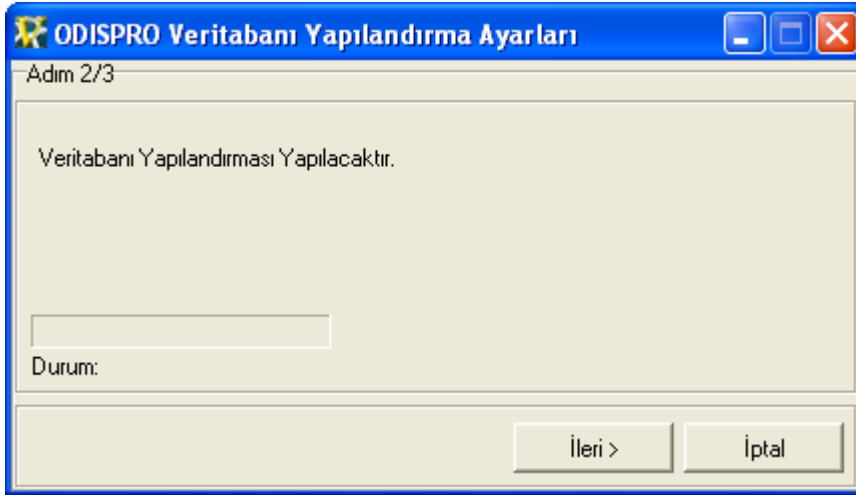
- **BİLGİSAYARIN SOL ALT BÖLÜMÜNDEKİ BAŞLAT A TIKLAYIN**
- **BURADAN TÜM PROGRAMLARA TIKLAYIN VE OKYANUS YAZILIMA TIKLAYIN**

- **OKYANUS YAZILIMDAN SONRA ODISPRO YA TIKLAYIN ORADANDA ODIS DB kurulum a tıklayın karşınıza aşağıdaki ekran gelecektir. İLERİ BUTONUNA TIKLAYIN**

Seçilerek ODIS DB Kurulum programı çalıştırılır.



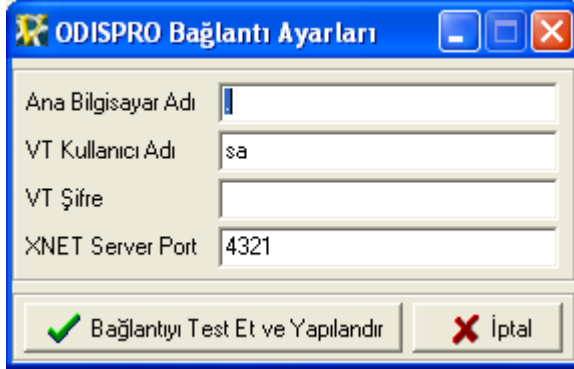
İleri butonuna basılıp, SQL Server'ın çalışması beklenir,



**Tekrar ileri butonuna basılır.
Son diyerek ekrandan çıkarılır.**

- **BİLGİSAYARIN SOL ALT BÖLÜMÜNDEKİ BAŞLAT A TIKLAYIN**

- **BURADAN TM PROGRAMLARA TIKLAYIN VE OKYANUS YAZILIMA TIKLAYIN**
- **OKYANUS YAZILIMDAN SONRA ODISPRO YA TIKLAYIN ORADANDA ODISPRO BAĐLANTI AYARLARINA tıcklayın karřınıza ařaĐıdaki ekran gelecektir.**



BU EKRANDA BAĐLANTIYI TEST ET VE YAPILANDIR DİYELİM.HATA ÇIKARSA ANA BİLGİSYAR ADINA KENDİ ANA BİLGİSYARINIZIN ADINI YAZINIZ.

- **BİLGİSYARIN SOL ALT BÖLMNDEKİ BAŐLAT A TIKLAYIN**
- **BURADAN TM PROGRAMLARA TIKLAYIN VE OKYANUS YAZILIMA TIKLAYIN**
- **OKYANUS YAZILIMDAN SONRA ODISPRO YA TIKLAYIN ORADANDA ODIS SİSTEM yapılandırmaya tıcklayın karřınıza ařaĐıdaki ekran gelecektir.**

ODIS Sistem Yapılandırma

Cari Kod	Firma Adı	Dönem Baş. Tar.	Dönem Bit. Tar.	Faiz	KDV
00	UCAY	01.01.2007	31.12.2007	1	18
00	ŞAHİNLER	01.01.2006	31.12.2006	0	18
00	ŞAHİNLER	01.01.2006	31.12.2006	0	18
01	ANA	01.01.2006	31.12.2006	1,6	18
02	TULGAZ DENEME	01.01.2006	31.12.2006	1,6	18
99	ODISCARİ	01.01.2006	31.12.2006	0	0
EMPA2007	EMPA2007	01.01.2007	31.12.2007	1,6	18

Yedek Al Kurlar Listele Yeni Kayıt Sil Kapat

Yeni Kayıt butonuna tıklıyoruz,

Yeni Cari Dönem

Cari Kod

Firma Adı

Faiz Oranı

KDV Oranı

Dönem Başlangıç Tarihi

Dönem Bitiş Tarihi

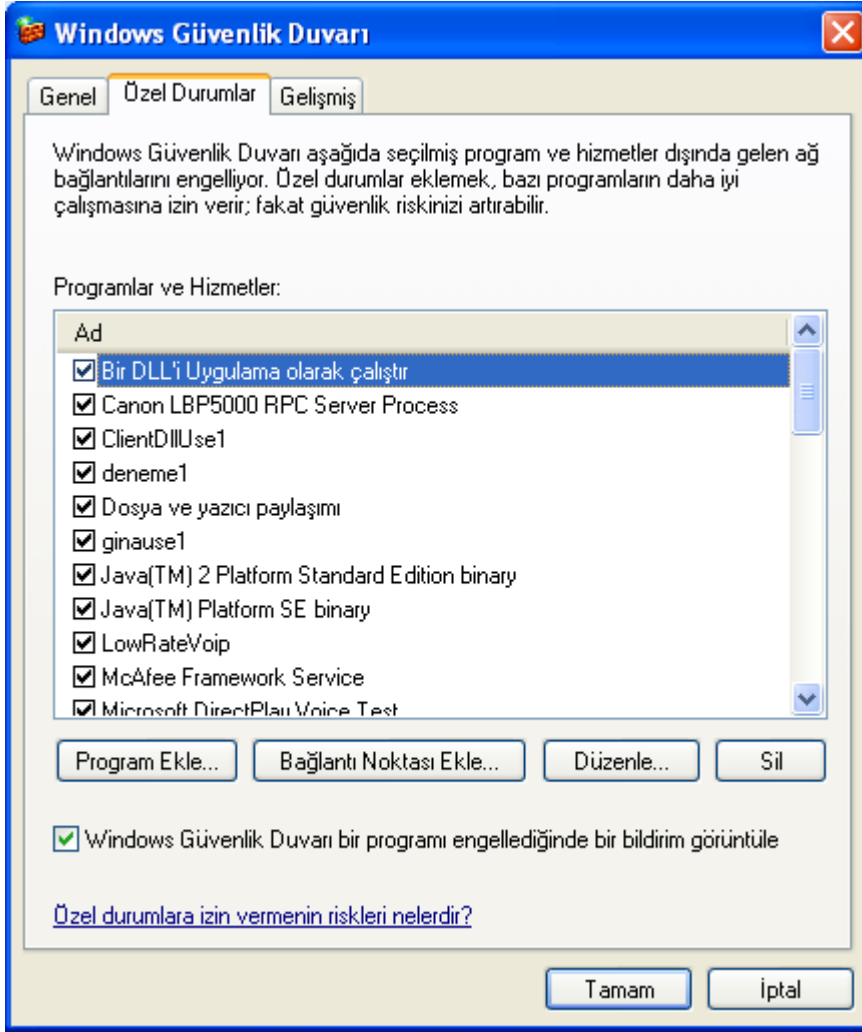
Kaydet Kapat

Cari Kod = 01
Firma Adı = Firma Adınız
Faiz Oranı = 0
Dönem Başlangıç Tarihi = 01.01.2009
Dönem Bitiş Tarihi = 31.12.2009

Kaydet butonuna bir kez basıp bekliyorsunuz, tüm gelen onayları OK'liyorsunuz. Son onay da bittikten sonra kapat butonuna basarak ekranı kapatıyorsunuz, sistem yapılandırmadan çıkıyoruz.

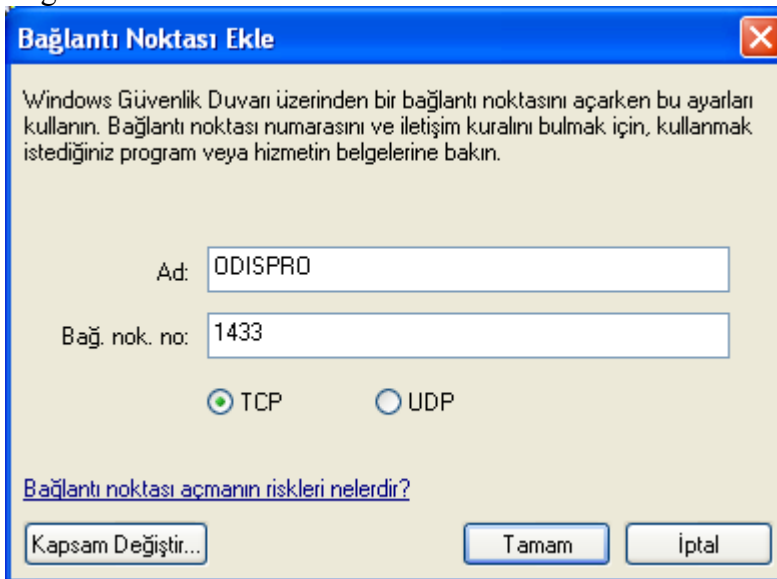
Eğer ODISPRO'yu şirketinizde birden çok bilgisayar bağlanarak kullanıyorsanız, güvenlik duvarından gerekli izinleri vermeniz gerekir.

Başlat>Ayarlar>Denetim Masası>Güvenlik Duvarı'nı çalıştırıyoruz.



Üst bölümden Özel Durumlar'a tıklıyoruz.

Bağlantı Noktası Ekle butonuna tıkladıktan sonra



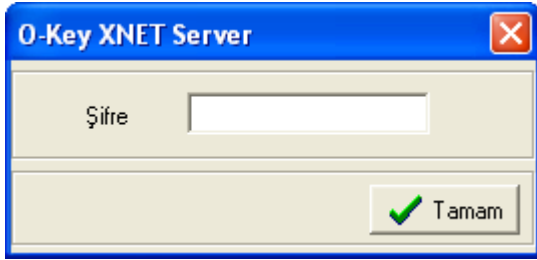
Ad=ODISPRO

Bağ. Nok. No: 1433

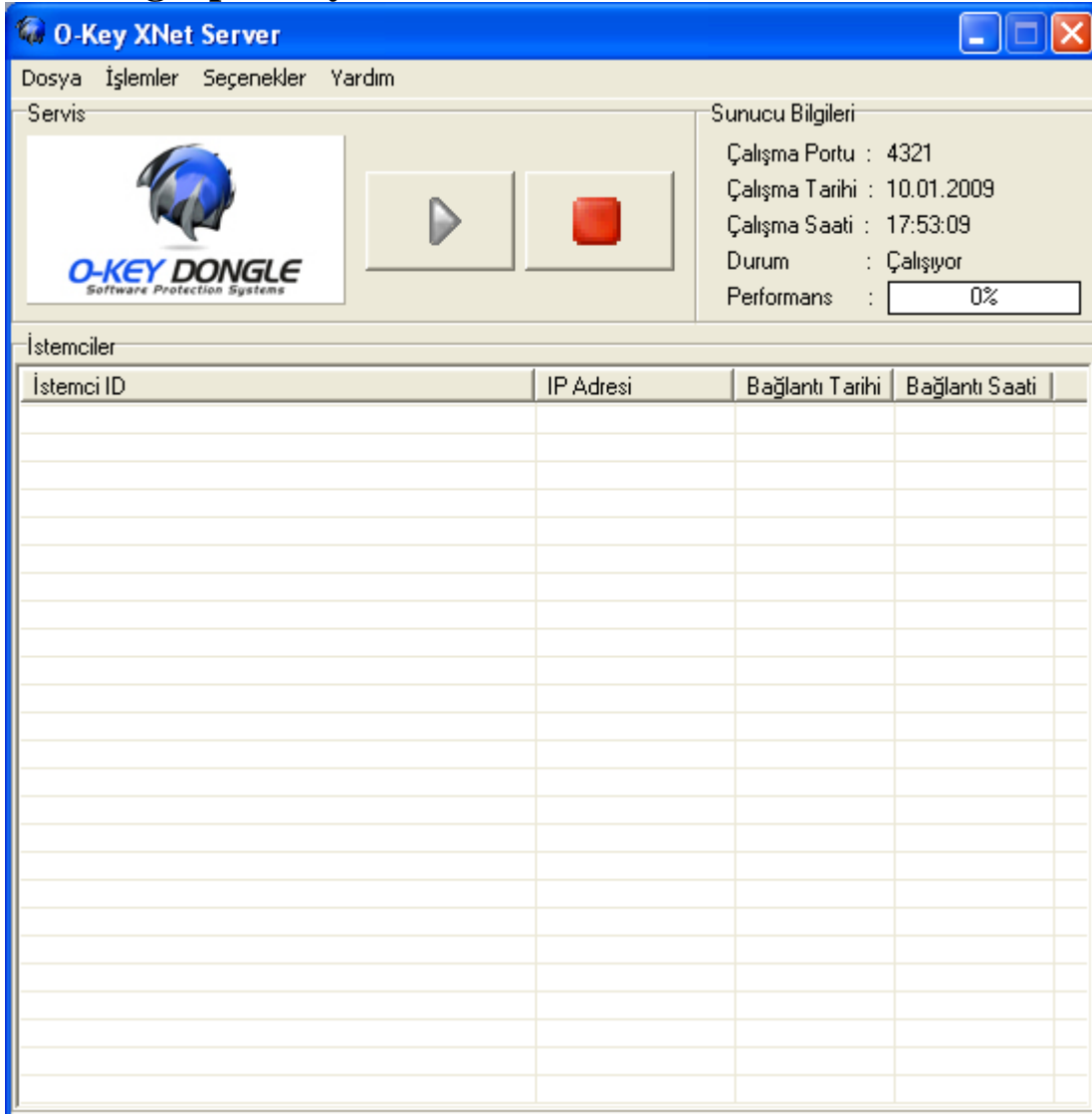
Olarak girip tamam butonuna tıklıyoruz.

O-Key Dongle cihazını bilgisayarınızın USB portuna takıp;

Başlat>Programlar>Okyanus Yazılım>ODISPRO>Lisans>O-Key XNET Server'ı çalıştırıyoruz.



Şifre: odis
Olarak girip ilerliyoruz.



Çalıřtır butonuna tıklayarak Lisans Sunucusunu aktifleřtiriyoruz.

**Masaüstündeki ODISPRO kısa yoluna tıklayarak programı
çalıřtırıp Lisans řifrenizi alabilirsiniz.**