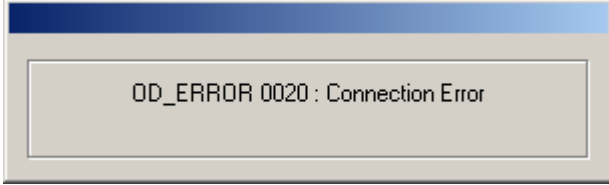


# ODISPRO O-KEY XNET SERVERI AKTİF HALE GETİRMEK

Eğer ODISPRO'yu çalıştırdığımızda aşağıda ki gibi bir ekranla karşılaşıyorsanız ;

1.ODIS ile beraberinde gelen USB portuna takılması gereken Dongle cihazını USB den çıkarmışsınızdır.

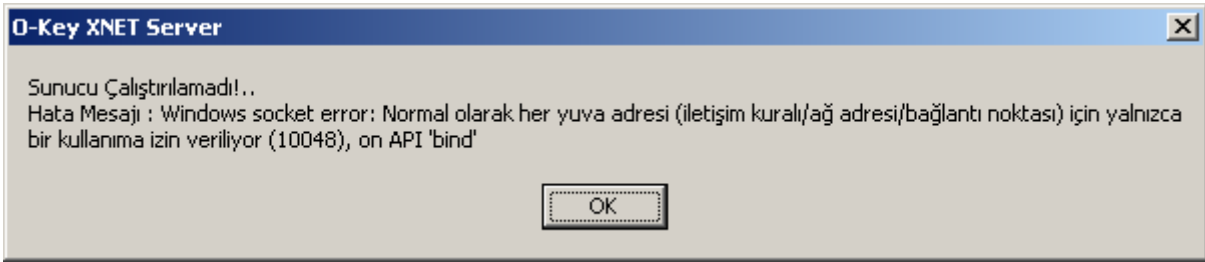
2.XNet Serverınızın pasif durumda olması. Bu durumda saatin yanında kırmızı kare şeklinde bir simge belirir. Üzerine Mouse ile gelince O-Key XNet Server yazısı çıkacaktır.





1.Sorunun çözümü Dongle USB potuna takmaktır. Eğer Sorun çözülmezse ikinci durumdaki uygulamayı da uygulayınız.

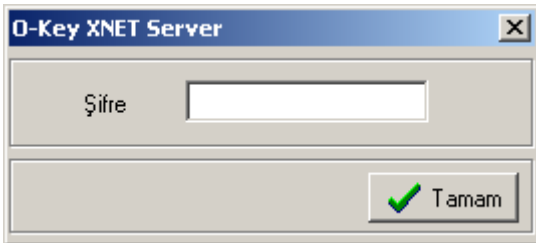
2.Sorunun çözümü Bilgisayarımızdan Başlat->Programlar->Okyanus Yazılım-> ODISPRO->Lisans->O-Key XNet Server ı tıklıyoruz.

Eğer karşımıza aşağıdaki gibi bir uyarı çıkarsa;



Bu zaten Xnet Serverımızın açık olduğunu ve ikinci kez açmaya çalıştığımızı söylemektedir.

Bu durumda saatin yanında   şeklinde hen aktif hemde pasif olmak üzere 2 veya daha fazla Xnet Server olacak. Pasif olanları kapamamız gerekmektedir. Kırmızı olan simgenin üzerine sağ tıkladığımızda aşkımıza aşağıdaki ekran çıkacaktır;





Şifre :odis

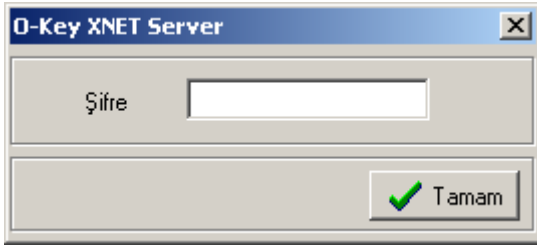


Çıkış diyoruz.

Eğer yukarıdaki hata ile karşılaşılmadıysa aşağıdaki gibi devam etmeniz gerekmektedir.

Bu Durumda Xnet Server aktifleşmesi ve  şekline gelmesi gerekmektedir.

Eğer simge bu hali almamış ve  şeklinde ise üzerini çift tıklayalım karşımıza aşağıdaki ekran çıkacaktır.



Şifreye küçük harflerle "odis" yazıyoruz. Tekrar aynı ekran çıkarsa yine aynı şifreyi ve her seferinde aynı şifreyi giriyoruz. Karşımıza aşağıda ki gibi bir ekran çıkacaktır.



